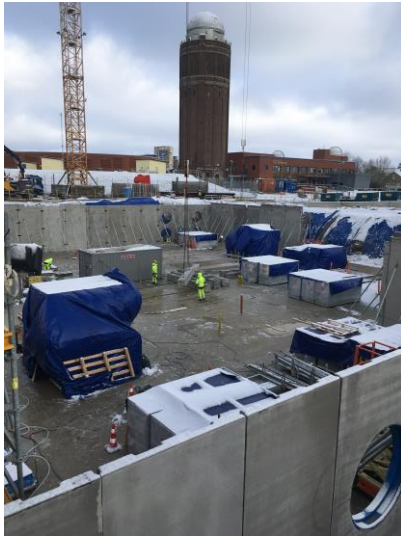


Projektinformation – NR 20

FORUM MEDICUM, SÖLVEGATAN 19 I LUND



Projektet omfattar ca 16000 kvm nybyggnad och ca 7800 kvm ombyggnad. Projektet kommer att drivas i samverkan med Skanska som entreprenör.

Nybyggnaden Forum Medicum med tillhörande ombyggnad kommer att tillgodose Medicinska fakultetens behov av moderna lokaler för utbildning, forskning och kontor. Byggnaden kommer att skapa möjlighet till nya samarbetsformer mellan fakultetens utbildningar i medicin, hälsa och vård.

Överlämningen är beräknad till försommaren 2023.

Nu är det snart dags att påbörja återfyllning. Det kommer tyvärr att störa!

Kom ihåg att det är absolut förbjudet att beträda arbetsområdet utan Skanskas tillstånd!

Bygginformation:

Fetmarkerad text är arbeten av sådan karaktär som kommer att bullra eller på annat sätt uppfattas som mer störande.

Vecka 6-8

- **Schaktning för ventilationskanaler i mark.**
- **Återfyllning kring källaryttervägg mot hus I v. 6-10. Detta orsakar buller och vibrationer. Pågår periodvis under hela dagarna. Tiderna är preliminära då arbetet är beroende av väderlek.**
- **Anslutningar mellan långagången och Forum Medicum på långagångens tak.**
- **Stomresning vilket innebär fullt arbete med med båda kranarna, ökat antal transporter och förlängda arbetsdagar till kl. 19 måndag till fredag. Pågår fram till augusti.**
- **Arbete med kanalskena i hus I.**
- Arbete med tätskikt källaryttervägg.
- Arbete med Fernströmssalen.
- Slipning av källarbottenplatta.

Vecka 9-10

- **Schaktning och hårdgörning av platta på mark.**
- **Schaktning för ventilationskanaler i mark.**
- **Återfyllning kring källaryttervägg mot hus I v. 6-10 och mot hus F v. 9-13. Detta orsakar buller och vibrationer. Pågår periodvis under hela dagarna. Tiderna är preliminära då arbetet är beroende av väderlek.**
- **Anslutningar mellan långagången- och Forum Medicum på långagångens tak.**
- **Stomresning vilket innebär fullt arbete med med båda kranarna, ökat antal transporter och förlängda arbetsdagar till kl. 19 måndag till fredag. Pågår fram till augusti.**
- **Arbete med kanalskena i hus I.**
- Arbete med tätskikt källaryttervägg
- Arbete med Fernströmssalen
- Formning/ armering/ gjutning platta på mark.
- Eventuellt brytning av ställverk hus I.

Med vänlig hälsning /

Rebecca Heimdahl
 Bitr. Projektledare Akademiska Hus
 Mobil: 0730 666 935
 rebecca.heimdahl@akademiskahus.se

www.akademiskahus.se

Frågor kring byggarbete som pågår här och nu och som påverkar den pågående verksamheten:

Gunnar Söderqvist, BMC Service
 Mobil: 0725 607 475
 gunnar.soderqvist@med.lu.se

Frågor om projektet i stort:

Lena Åberg
 Projektledare Akademiska Hus
 Mobil: 0768 102 400
 lena.oberg@akademiskahus.se



AKADEMISKA HUS