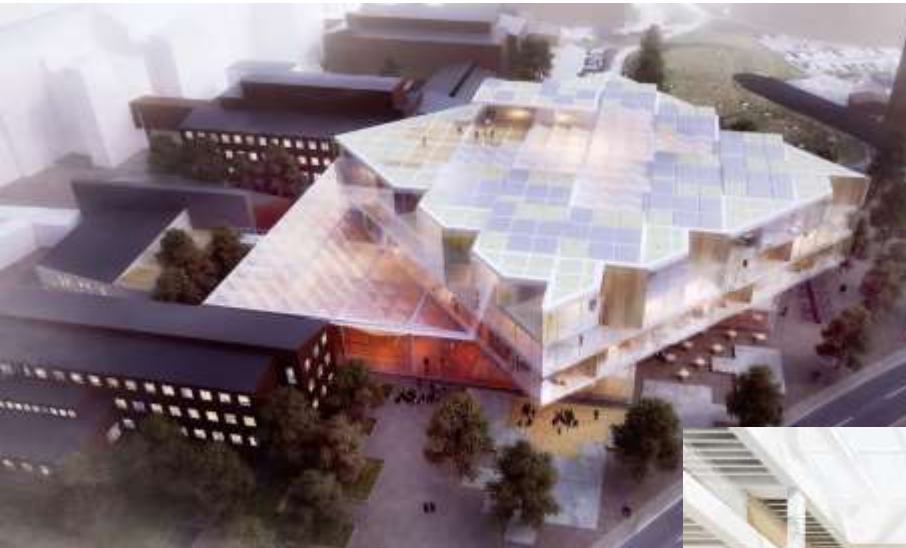


# Projektet Forum Medicum

ETT MEDICINSKT OCH HÄLSOVETENSKAPLIGT KUNSKAPSCENTRUM DÄR VERKSAMHETERNA VID  
NUVARANDE BMC OCH HSC INTEGRERAS



**LUNDS**  
UNIVERSITET

# Inriktning vid inplacering av verksamheter i Forum Medicum

---

- Samlat studentcentrum
- Sammanhållen forsknings- och lärarmiljö
- Sammanhållen administration
- Studentnära administrativ service som "front office"
- Lokaler för den hälsovetenskapliga forskningsinfrastrukturen läggs nära GUs metodrum och lokalresurser för färdighetsträning för att underlätta samutnyttjande
- Centrumservice och övriga stödfunktioner samlokaliseras



# Reviderat lokalprogram

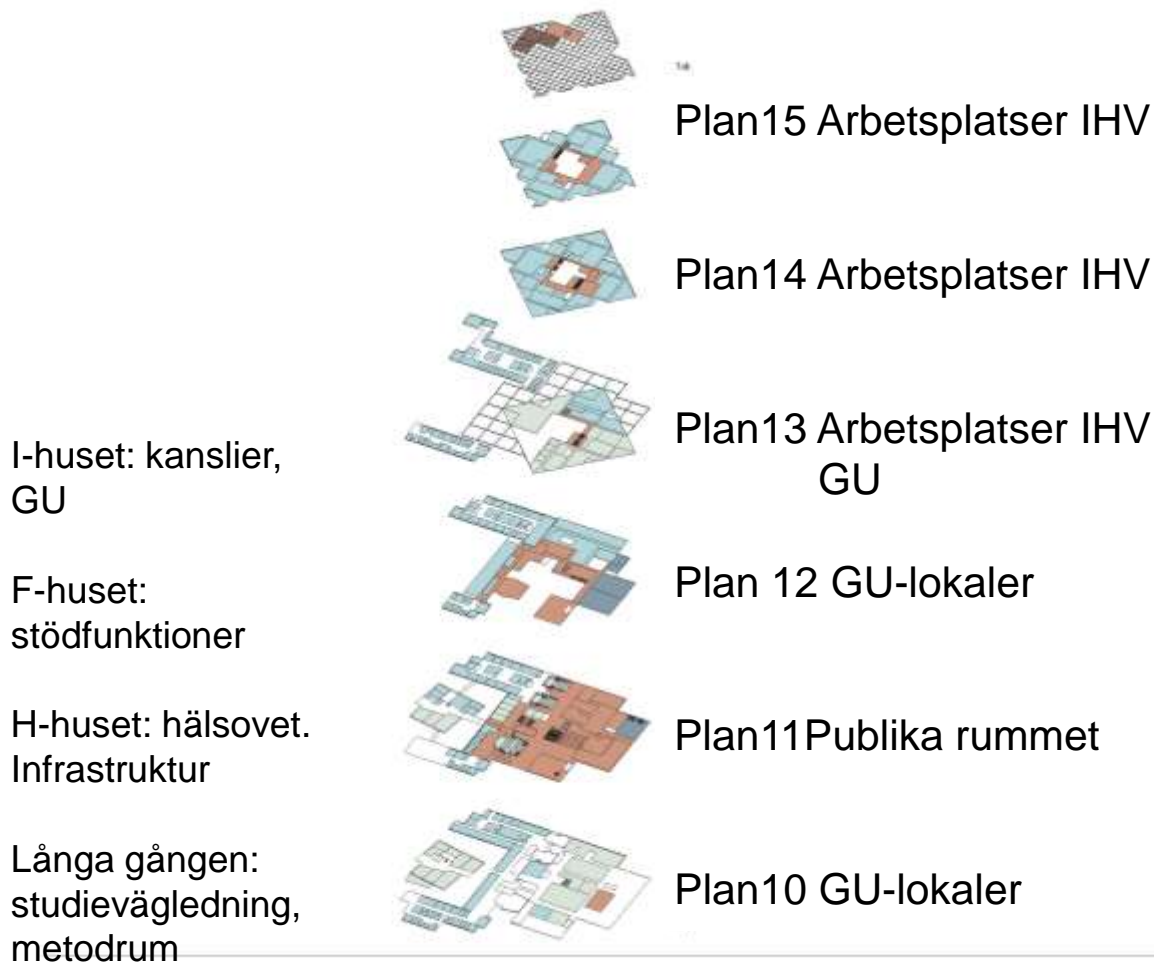
---

- "Välmotiverade behov".
- Beslut om vilka verksamheter som slutgiltigt omfattas
- Synergier – t.ex. schemaläggning
- Funktioner och volymbehov arbetas genom
- Nuvarande mindre föreläsningssalar kan byggas ut
- Pedagogisk utveckling
- Cykelparkering



# Inplacering – övergripande

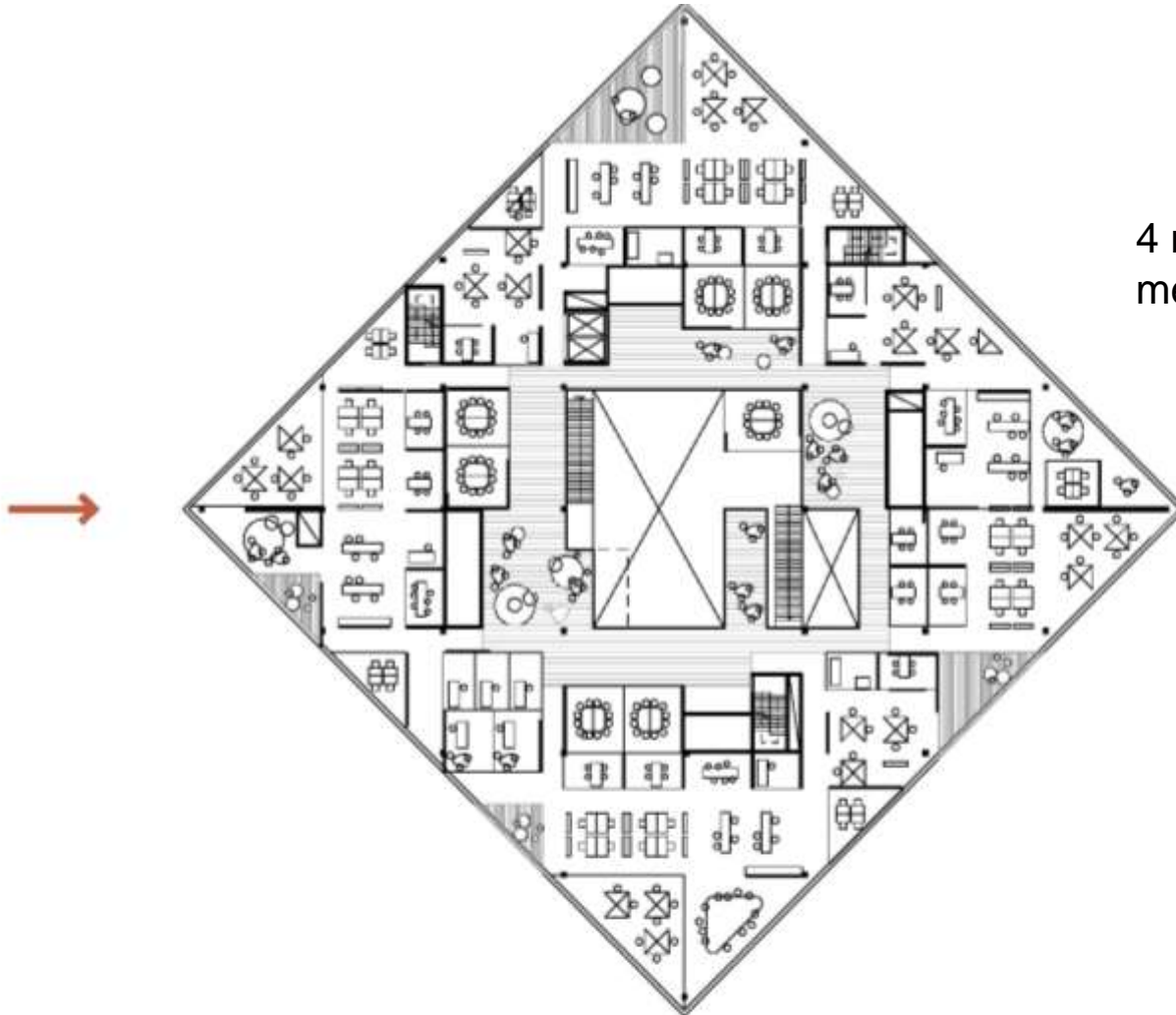
---



# Arbetsplatser lärare/forskare

---

4 mikromiljöer à 32  
medarbetare/våningsplan



# Arbetsmiljöer

---

- Hög grad av flexibilitet (växande/krympande verksamhet)
- Miljöerna kan anpassas efter aktivitet
- Tysta rum
- Telefonrum
- Mindre mötesrum
- Bokhyllor och låsbara skåp



# Flexibel utformning

---



# Flexibel utformning

---





# Flexibel utformning

---



# Flexibel utformning

---



# Ytor, hyror och kostnadstak

---

## Definition av ytor

- LOA v är verksamhetsyta (det som vi jobbar med i lokalprogrammet)
- LOA tot är totalyta (inkluderar svällfaktor)



# Ytor, hyror och kostnadstak

---

- BMC ca 9 000 kvm
- HSC ca 12 500 kvm
- Totalt ca 21 500 kvm
  
- Henning Larsen ca 24 000 kvm
- Nybyggnation ca 15 000 kvm
- Ombyggnation BMC ca 9 000 kvm

Innebär ca 2 500 kvm expansion jämfört med vad vi har



# Forum Medicum – kostnadsuppskattning

## Henning Larsens förslag

---

Nybyggnation 15 000 x 30 000 = 450 mkr

Ombyggnation 9 000 x 12 000 = 108 mkr

8% av 558 mkr = 44.64 dvs ca 45 mkr

De övre roterade planen är på ca 2 500 kvm

Uppskattad hyra ca 5 - 6 mkr



# Forum Medicum –

## Konsekvens olika takkostnader (ny- & ombyggnad)

---

Ca 45 mkr	Henning Larsens förslag fullt ut
Ca 40 mkr	Henning Larsens förslag minus ett plan
Ca 35 mkr	Tveksamt (kräver troligen för stor bantning)
Ca 30 mkr	Orealistiskt (minus ca 6 000 kvm)
Ca 30 mkr	Renoverat HSC (samma nyckeltal)
Ca 19 mkr	HSC 2017/2019 (uppskattad hyra)
Ca 16 mkr	HSC 2016

(Kostnadsökningen skall räknas från 16 eller 28 mkr beroende på om man renoverar HSC eller inte. Nuvarande hyra för de lokaler på BMC som omfattas av projektet



# Styrgruppens uppfattning

---

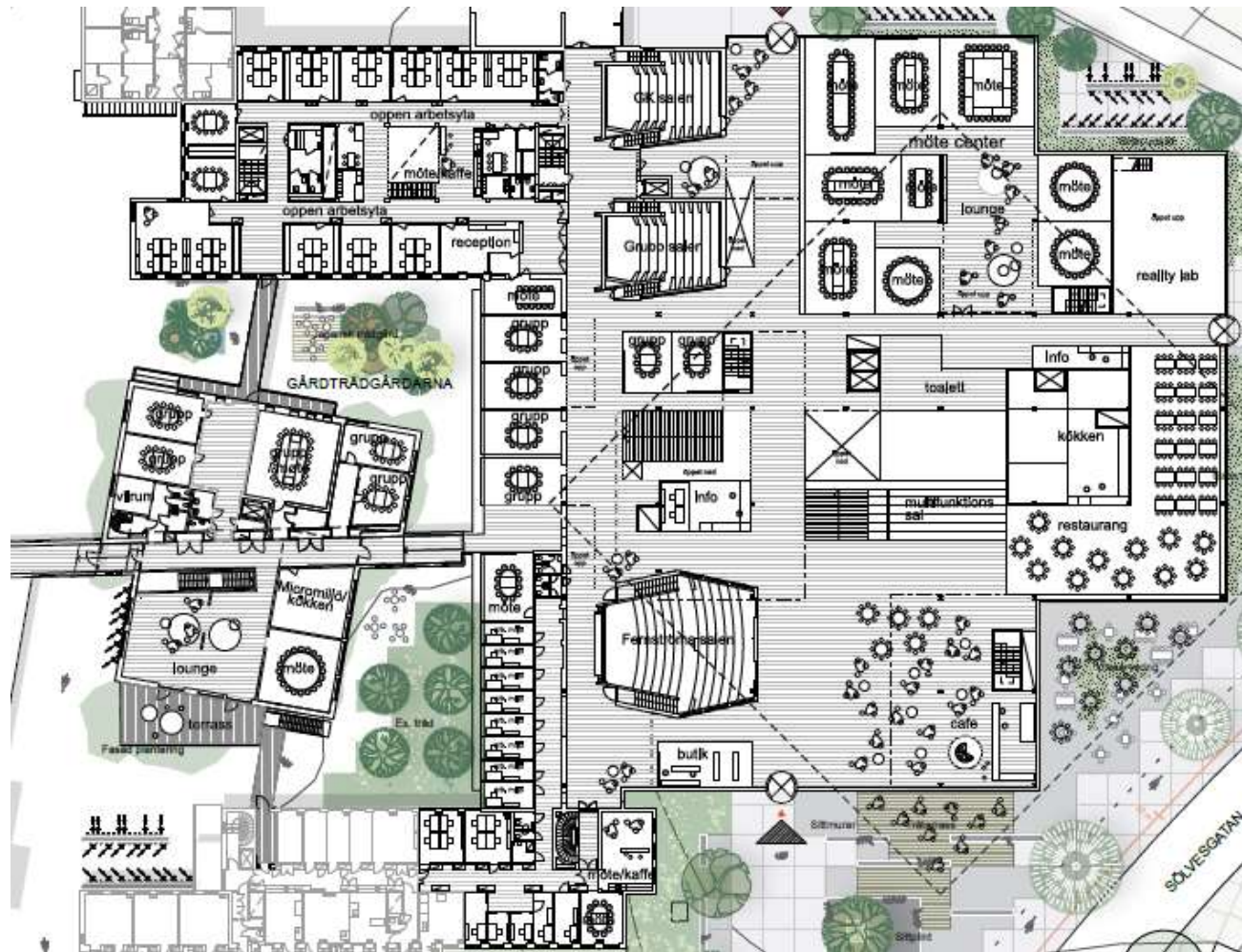
En bantning med ett av de översta våningsplanen är fullt möjlig – men inte ”önskvärd”

Viktigt att bibehålla planen 11 & 12 i nybyggnationen eftersom de länkar samman F-huset och I-huset på ett bra sätt och definierar ”Forum”

Viktigt av synergiskäl att hålla samman kanslier, stödfunktioner, infrastruktur med relaterade GU-resurser, forskar/läramiljön och undervisnings-lokalerna



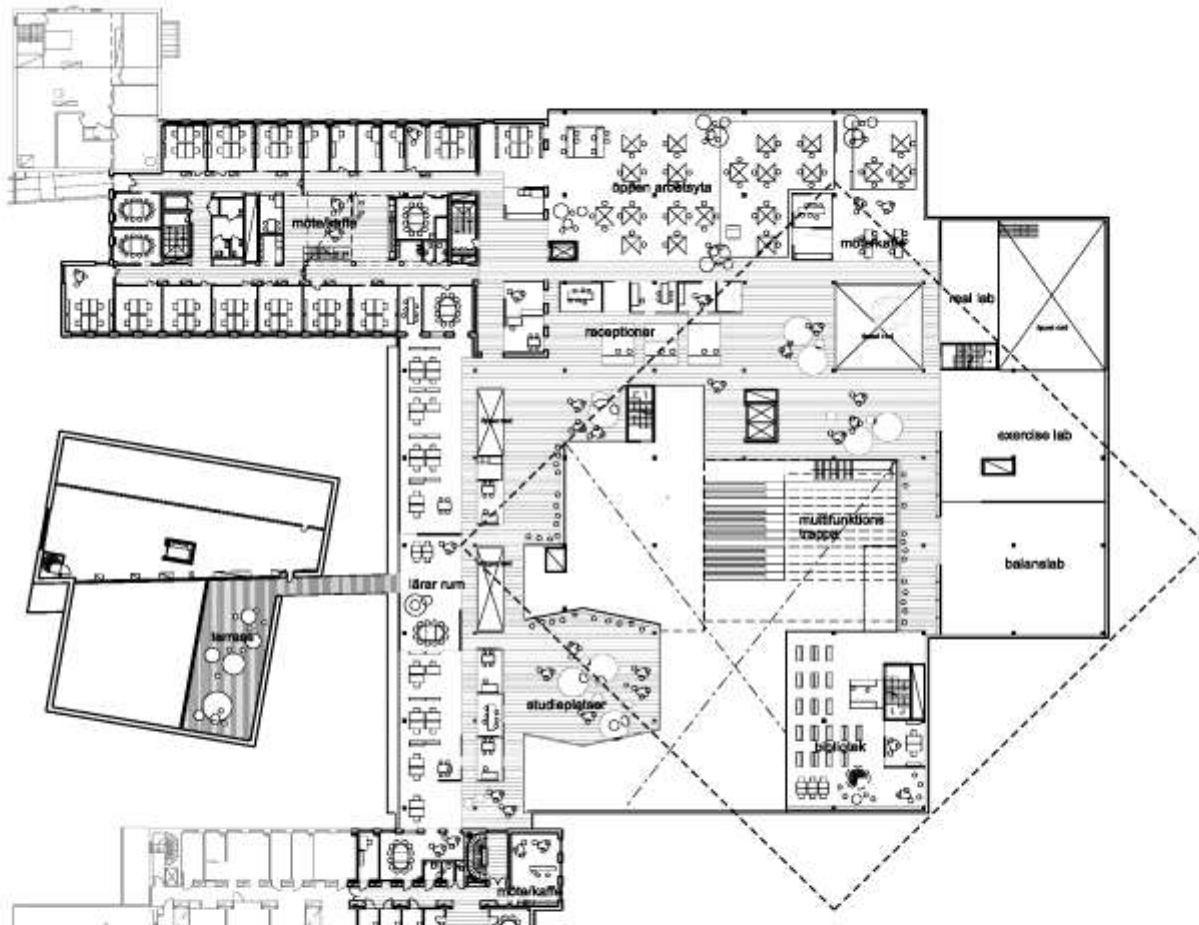
# Plan 11 & 12 i nybyggnationen binder samman de befintliga husen





# Plan 11 & 12 i nybyggnationen binder samman de befintliga husen

---



# Fakulteten skall ta fram ett kostnadstak för projektet

---

- Konsekvensanalys
- MFS sätter ett tak
- GUN utreder vad grundutbildningen kan bära
- Reducerad yta? Hur och hur mycket?
- Alternativ?

