



# Framtidens arbetsplats- studiebesök i Malmö

ANNA MARIA DRAKE & ANNA MANSFELD



# Kontorsmiljöer i Malmö

---

Senab Interior

Kinnarps Kontorsmöbler

Regionhuset

Media evolution

Malmö Högskola, Orkanen, Inst för idrottsvetenskap

Malmö Högskola, Kommunikationsavdelningen

EFG Kontorsmöbler



Flexkontor

Cellkontor

Kombikontor

Delat rum

Kontorslandskap  
(litet, mellanstort, stort)

Aktivitetsbaserad miljö

<http://youtu.be/YI36Qe2HCX8>

Christina Bodin Danielsson, The Office



# Senab Interior

---









**Soffa med  
ljuddämpning**





**Soffa med  
ljuddämpning**



Förvaring







Mötesrum/bibliotek

Tyger som ljuddämpare  
och dekoration





## Avskild miljö



# Kinnarps – Next office®

---








Avskämning med  
portabla skärmar





**Soffor med höga ryggar  
skapar rum i rummet**



# Vilka aktiviteter gör du på en arbetsdag?

---

- » Bokar möten
  - Förbereda presentationer
- » Korta avstämningsmöte
  - Kopierar
    - » Pratar i telefon
- » Långa möten
  - Fikar
    - » **Koncentrerat arbete mm**



# Regionhuset

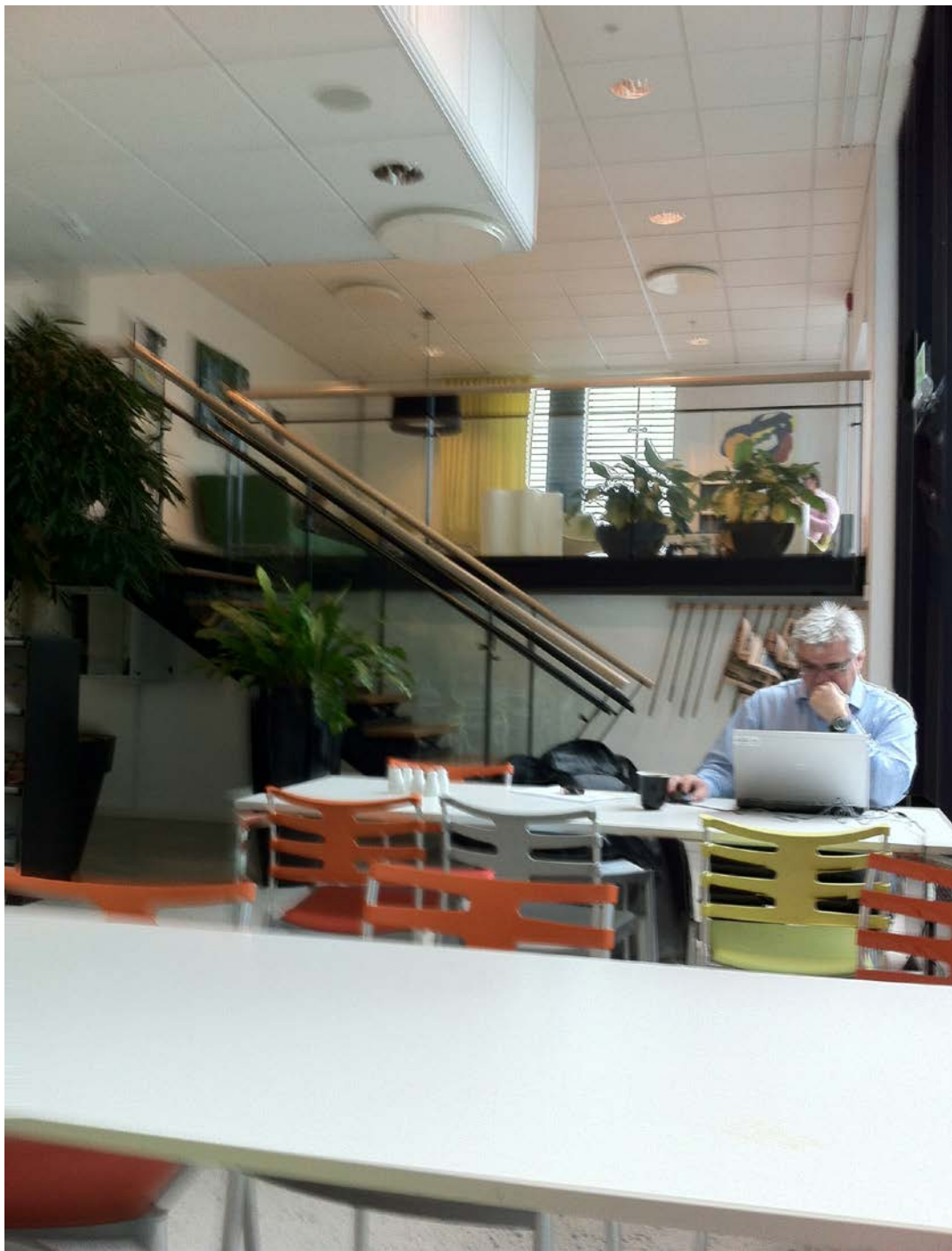
---





**Matsal med inbyggd  
projektor och duk**





**Matsal med inbyggd projektor och duk**





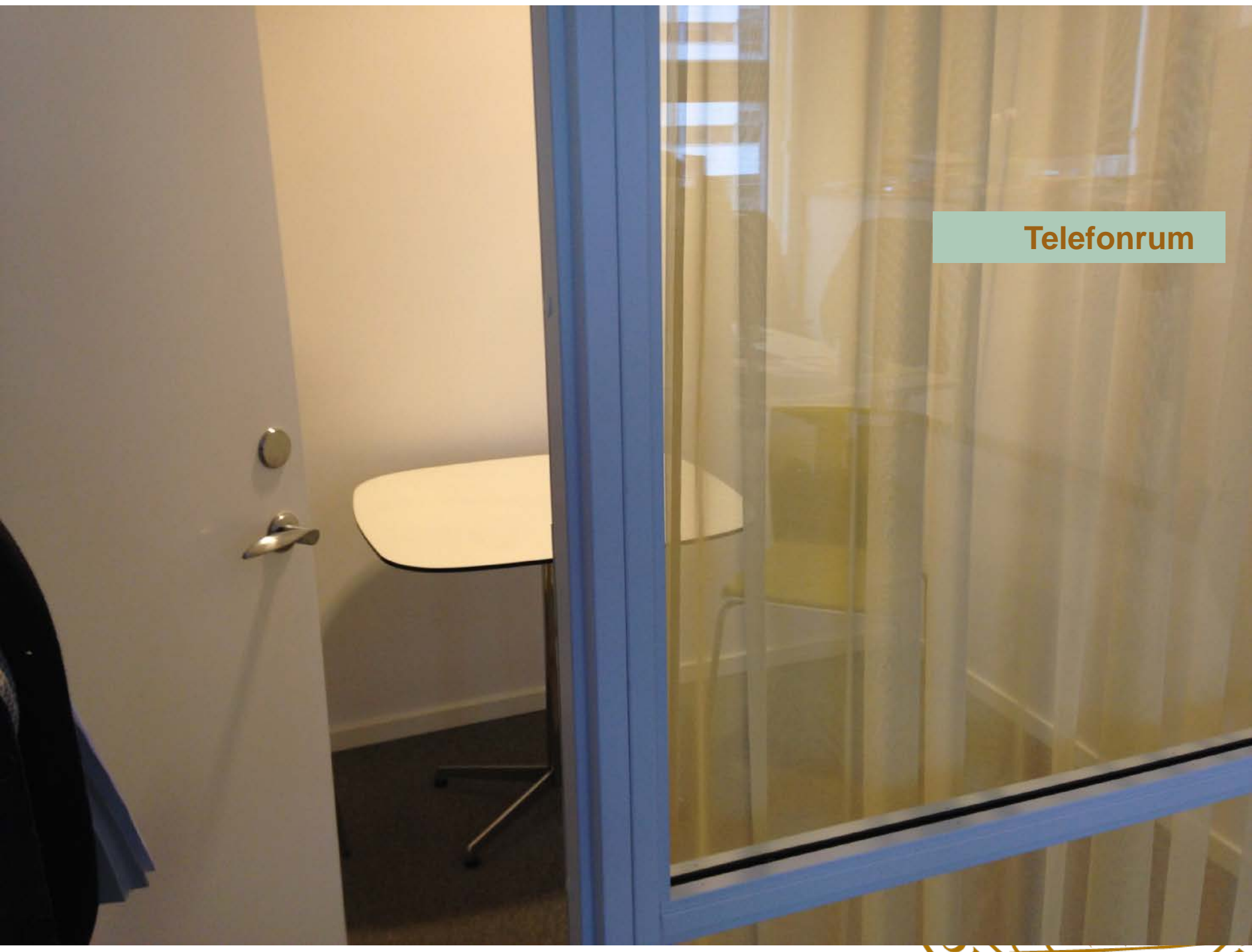


Alla sitter i öppet  
kontorslandskap.  
Ingen har eget rum





**Telefonrum**



# Media Evolution City

---





**Fix office**  
**- ett fast delat kontor**  
**för fyra medarbetare**







**Fix desk-  
En fast arbetsplats i  
en öppenmiljö**







Telefonrum







Tyst rum





**Multianvändning  
- baksidan av skåpen  
blir gradänger**





**Multianvändning  
- baksidan av skåp  
blir gradängar**







**Multianvändning  
- Fönsterkarmar  
som går att sitta i**

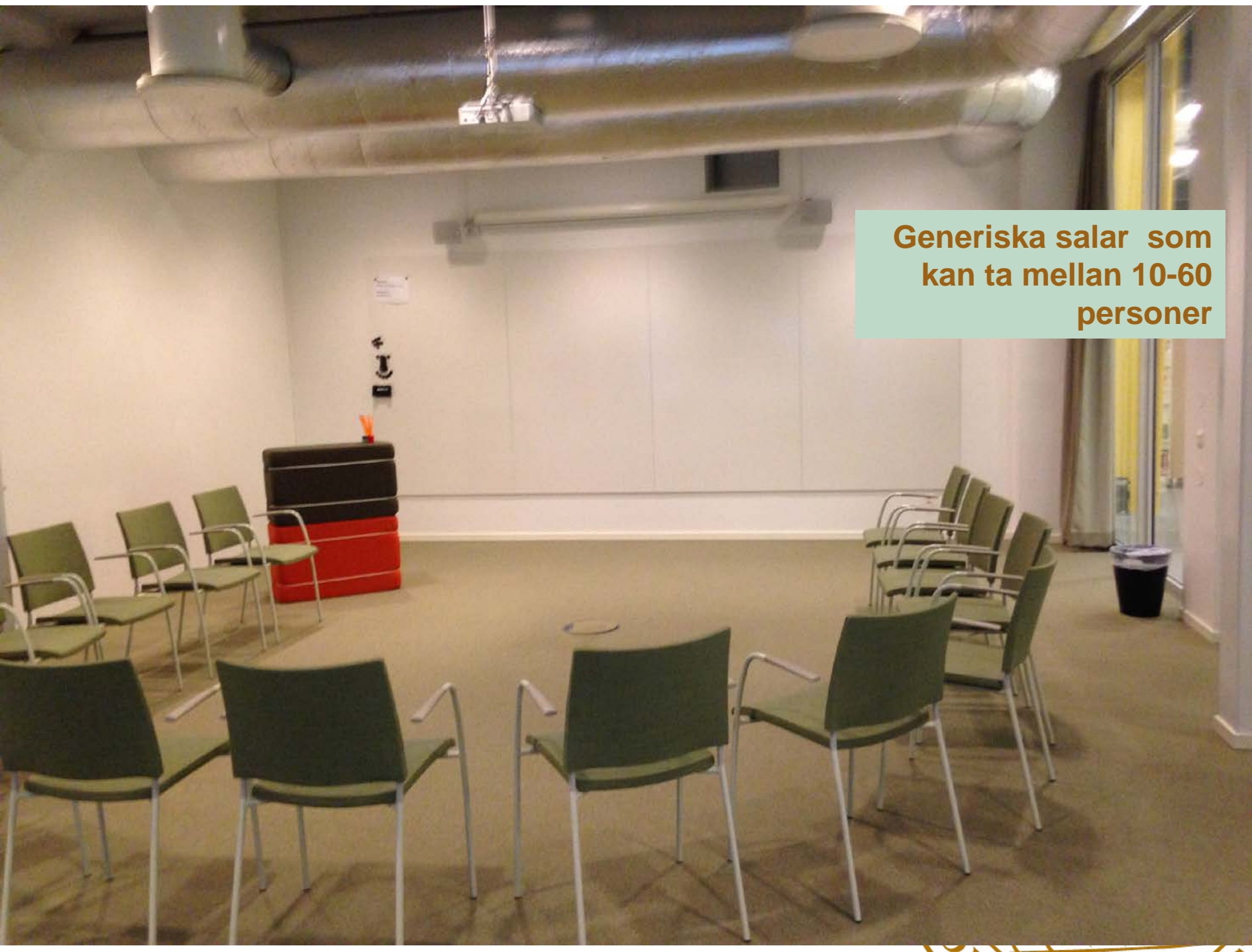


A woman with long dark hair, wearing a dark jacket over a light blue shirt and a black skirt, stands in a modern office lounge. She is smiling and looking towards the camera. The lounge features several blue tufted sofas arranged around white tables. The background shows a bright, open-plan office space with large windows and modern lighting fixtures. A text box in the upper right corner contains the text "Soffgrupper mitt bland arbetsplatserna".

**Soffgrupper mitt bland arbetsplatserna**







**Generiska salar som  
kan ta mellan 10-60  
personer**

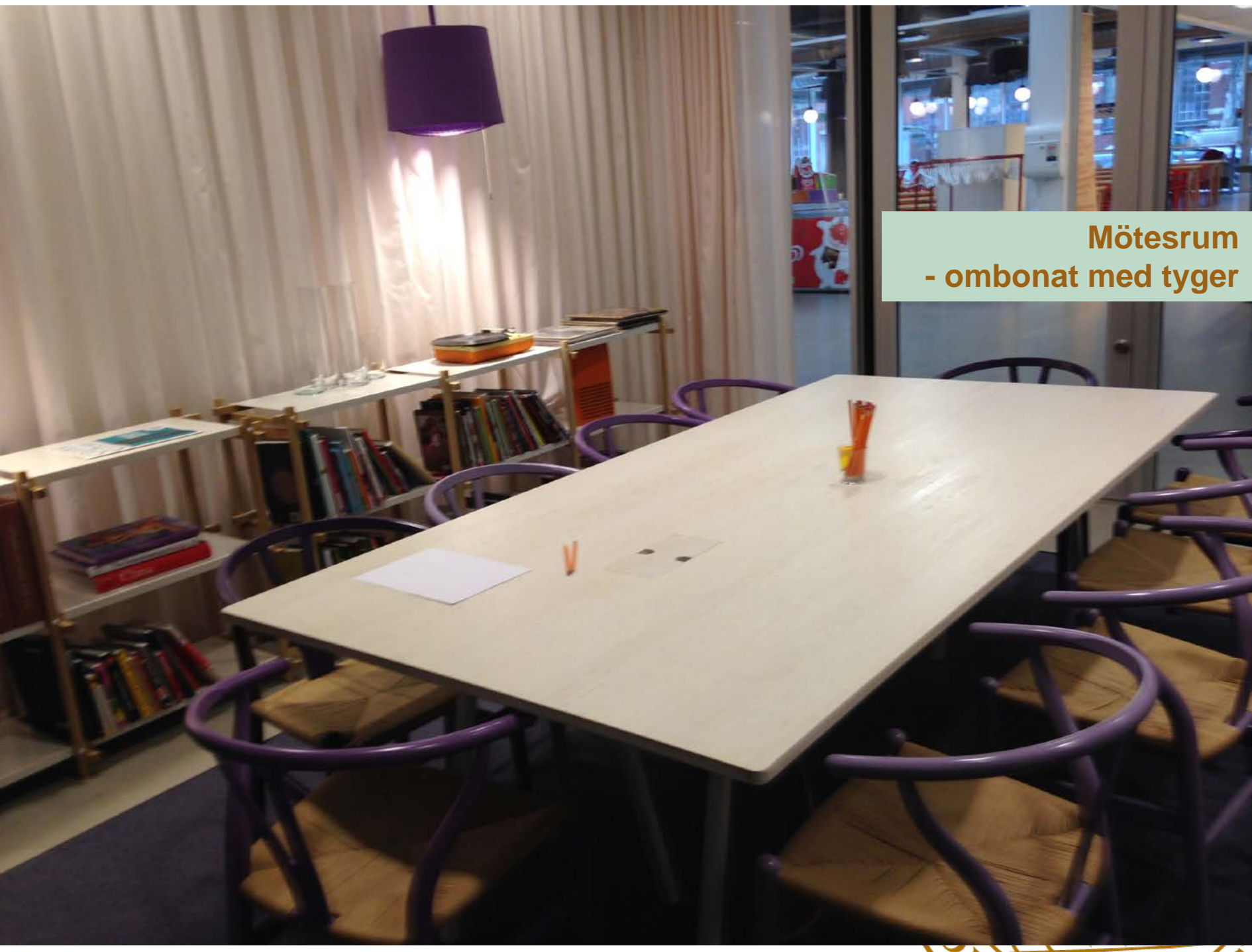




**Generiska salar som  
kan ta mellan 10-140  
personer**



**Mötesrum  
- ombonat med tyger**



# Malmö Högskola - Orkanen

---





**Misstag:  
Dålig ljuddämpning  
och arbetsplatser mitt  
i korridor**





**Misstag:  
Dålig ljuddämpning  
och arbetsplatser mitt  
i korridor**











**Misstag:  
Dålig ljuddämpning  
även i cellkontoren**



# Malmö högskola - studentcentrum

---



A modern office lounge area featuring a mix of purple, orange, and green upholstered furniture. The room has large glass windows on the right side, reflecting the interior lights. A person is seated at a table in the background. The floor is dark and reflective. A green rectangular box with the word 'Entréen' is overlaid on the right side of the image.

Entréen

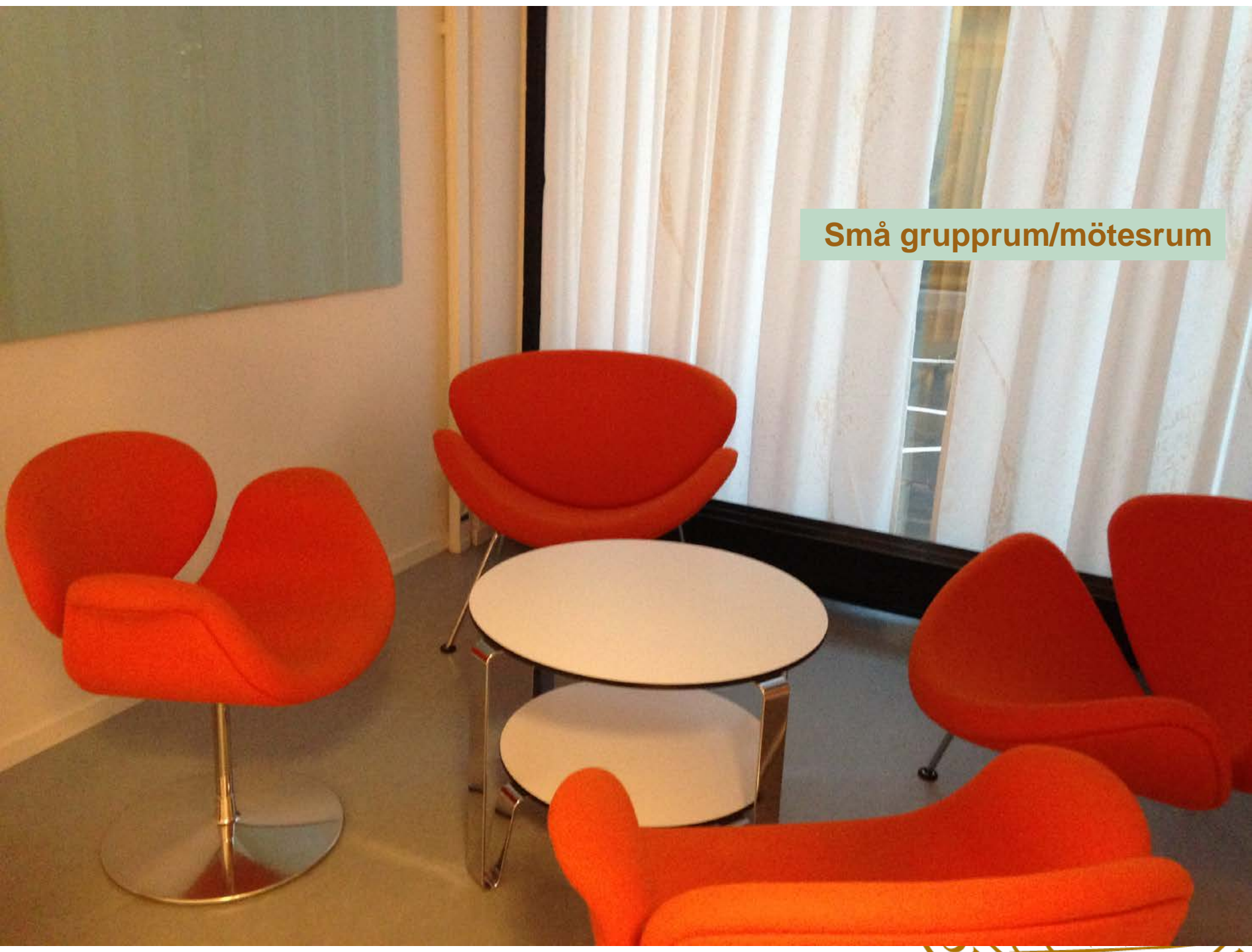




**Matsal med mötes-  
möjligheter, infälld  
projektor och duk i taket**



**Små grupprum/mötesrum**





A modern study lounge with colorful chairs and tables. The room features a white bookshelf on the left with various books and magazines. A large potted plant is positioned near a black door. The floor is light-colored, and large windows provide natural light. The text "Utanför studievägledningen" is overlaid on the right side of the image.

**Utanför  
studievägledningen**



## Ett kontor



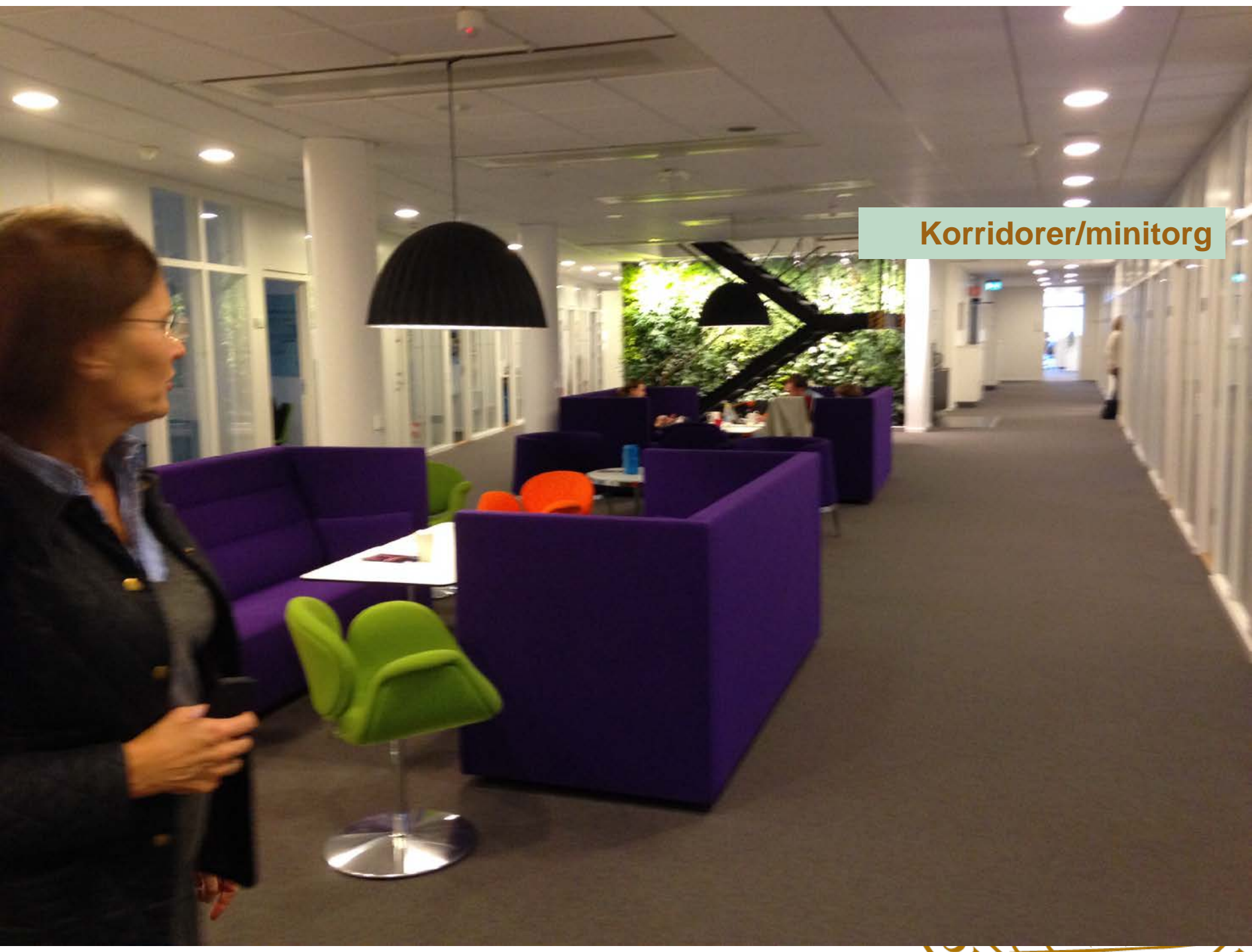


## Arbetsplatser

## Arbetsplatser

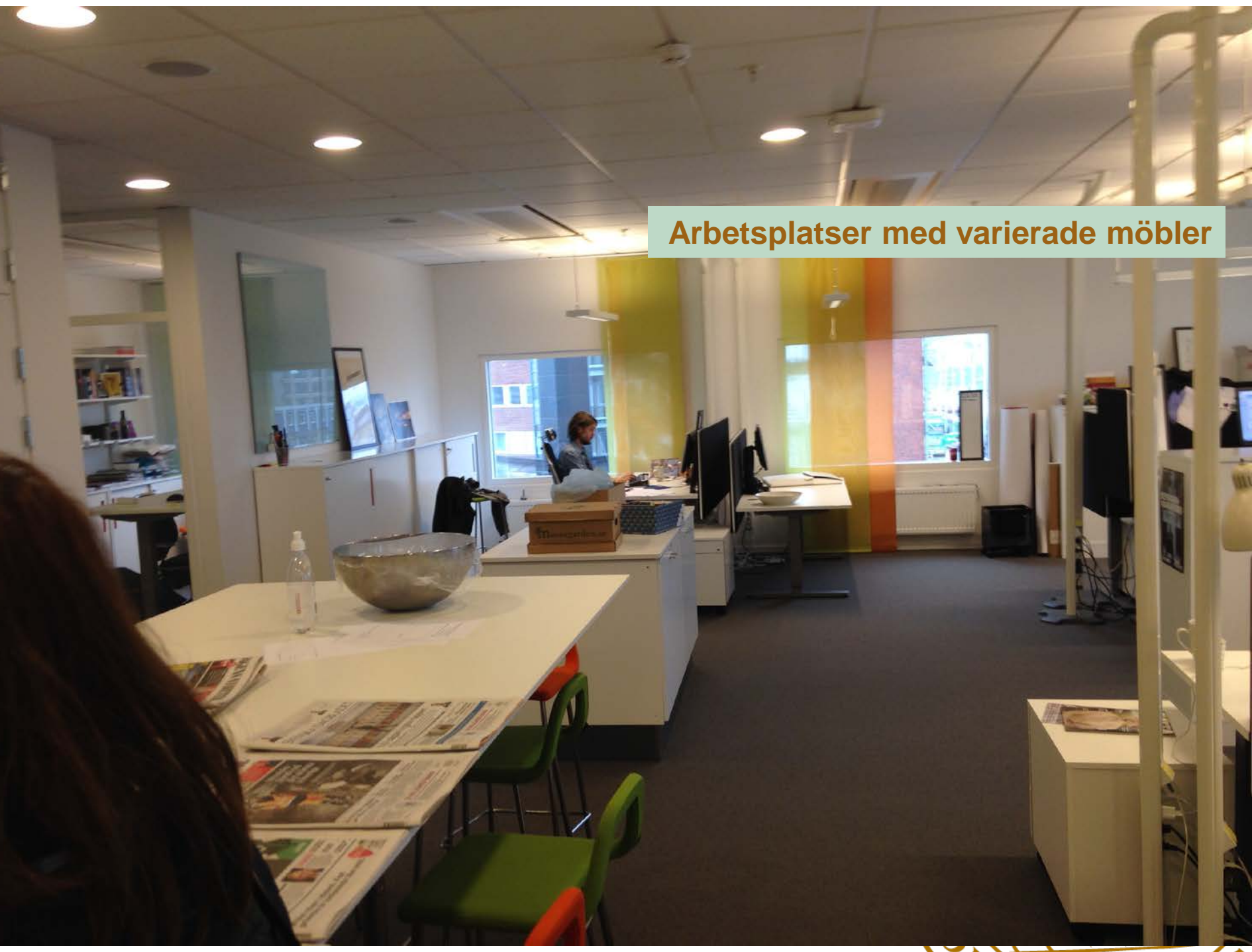






Korridorer/minitorg

**Arbetsplatser med varierade möbler**





## Styrelserum

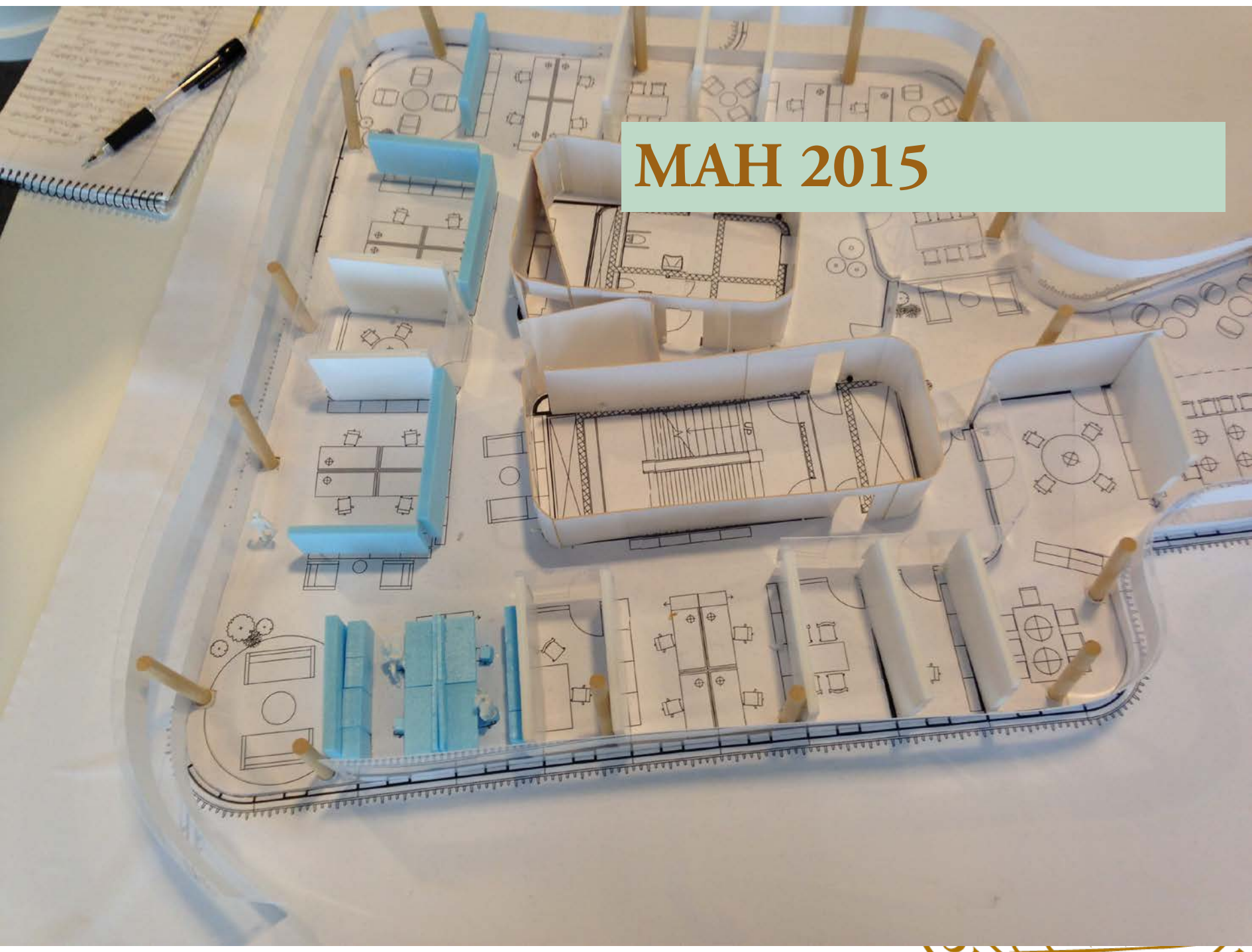




# Utemiljö



**MAH 2015**



EFG

---





# Aktivitetsbaserad inredning – ABW

Arbete har blivit en funktion, inte en plats. Allt fler kontorsmiljöer är uppbyggda efter principen att människor ska kunna arbeta optimalt oavsett var de befinner sig. Den egna arbetsplatsen är på väg att försvinna och kontorets inredning blir plötsligt helt avgörande.



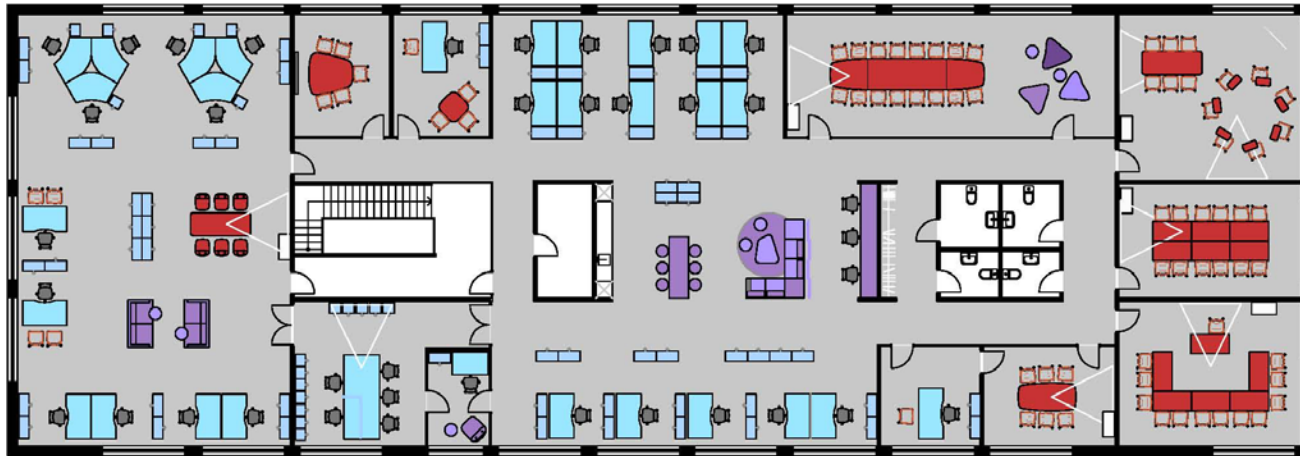
## Varför ABW?

- Multifunktionella, optimalt utnyttjade arbetsytor.
- Underlättar naturligt samarbete.
- Ökad produktivitet som ett resultat av ett större medvetande kring arbetssätt.
- Ökad trivsel bland anställda ger stärkt image.
- Sänkta kostnader per kvm.

## Vad vi gör!

Baserat på slutsatser om aktiviteter och beläggning skapar vi:

- Områden för nätverkande, informella samtal och återhämtning.
- Tysta områden för enskilt arbete.
- Kreativa ytor för samarbete.
- Konferensrum med utrymme för full teknisk support.



Work - Individual  
*Individuella behov*

Work - Personal  
*Fasta platser*

Work - Team  
*Kunskapsöverföring*

Work - Shared  
*Delade arbetsplatser*



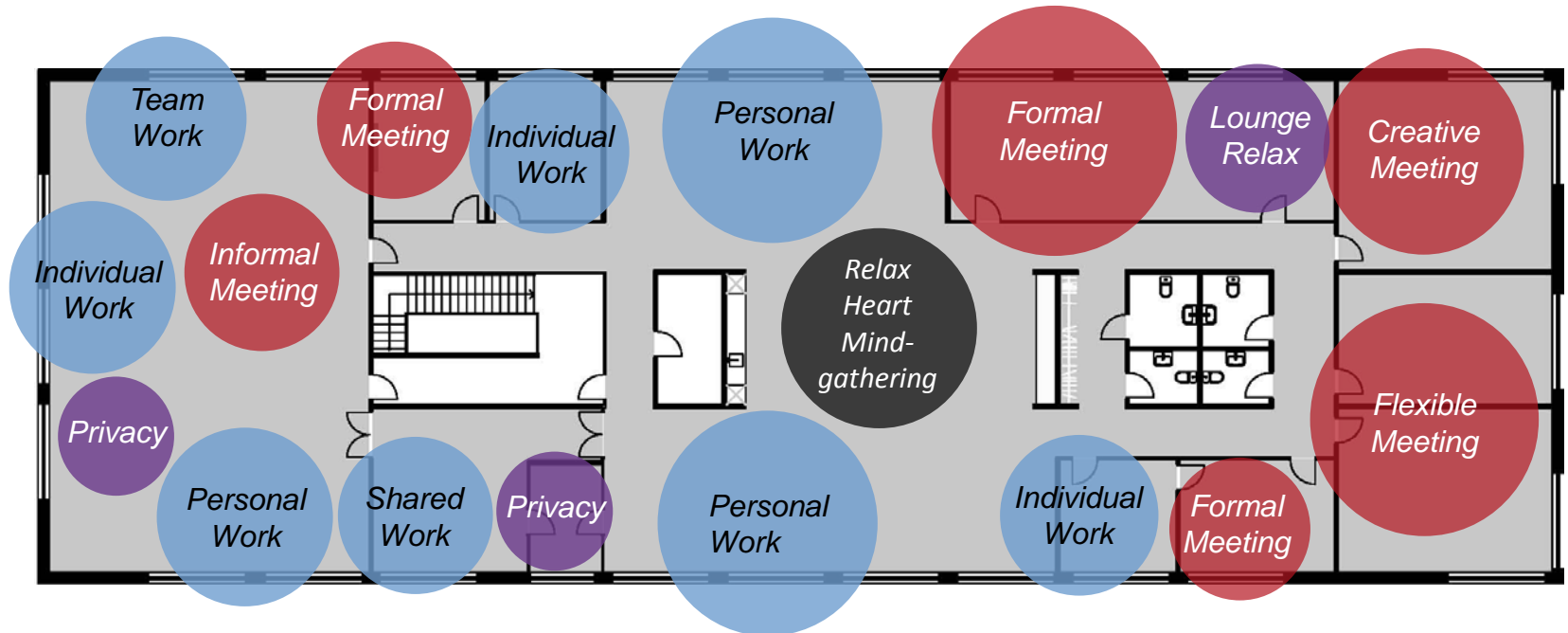
Meeting - Formal  
*Presentation*

Meeting - Informal  
*Spontana möten*

Meeting - Flexible  
*Grupper, undervisning*

Meeting - Creative  
*Brainstorming*





Intelligent inredning