



LUNDS
UNIVERSITET

Projektet Forum Medicum

VISIONSDAG 8/5 2013



Agenda

1. Dekanus välkomnar
2. Visionsgrupperna presenterar visionsarbetets resultat
3. Gruppdiskussion utifrån frågor
4. Varje grupp presenterar sin diskussion
5. Ingemar Carlstedt beskriver vägen härifrån och vidare
6. Dekanus avslutar halvdagen





LUNDS
UNIVERSITET

Projektet Forum Medicum

ETT TÄNKT FRAMTIDA MEDICINSKT & HÄLSOVETENSKAPLIGT
KUNSKAPSCENTRUM VID LUNDS UNIVERSITET DÄR VERKSAMHETERNA
VID NUVARANDE HSC OCH BMC INTEGRERAS



Bakgrund



HSC:s hyreskontrakt går ut 2017

- HSC:s lokaler är inte anpassade för verksamheten
- Krav på omfattande renoveringar
- Dåligt utnyttjad yta
- Flytta verksamheterna närmre



Projektet Forum Medicum

- Projektet ska konkretisera idén med ett integrerat hälsovetenskapligt och medicinskt kunskapscentrum där verksamheterna i nuvarande HSC flyttar till en ny byggnad i anslutning till BMC
- Projektet inleds med en förstudie som ska belysa de möjligheter och fördelar som ett sådant integrerat centrum kan erbjuda

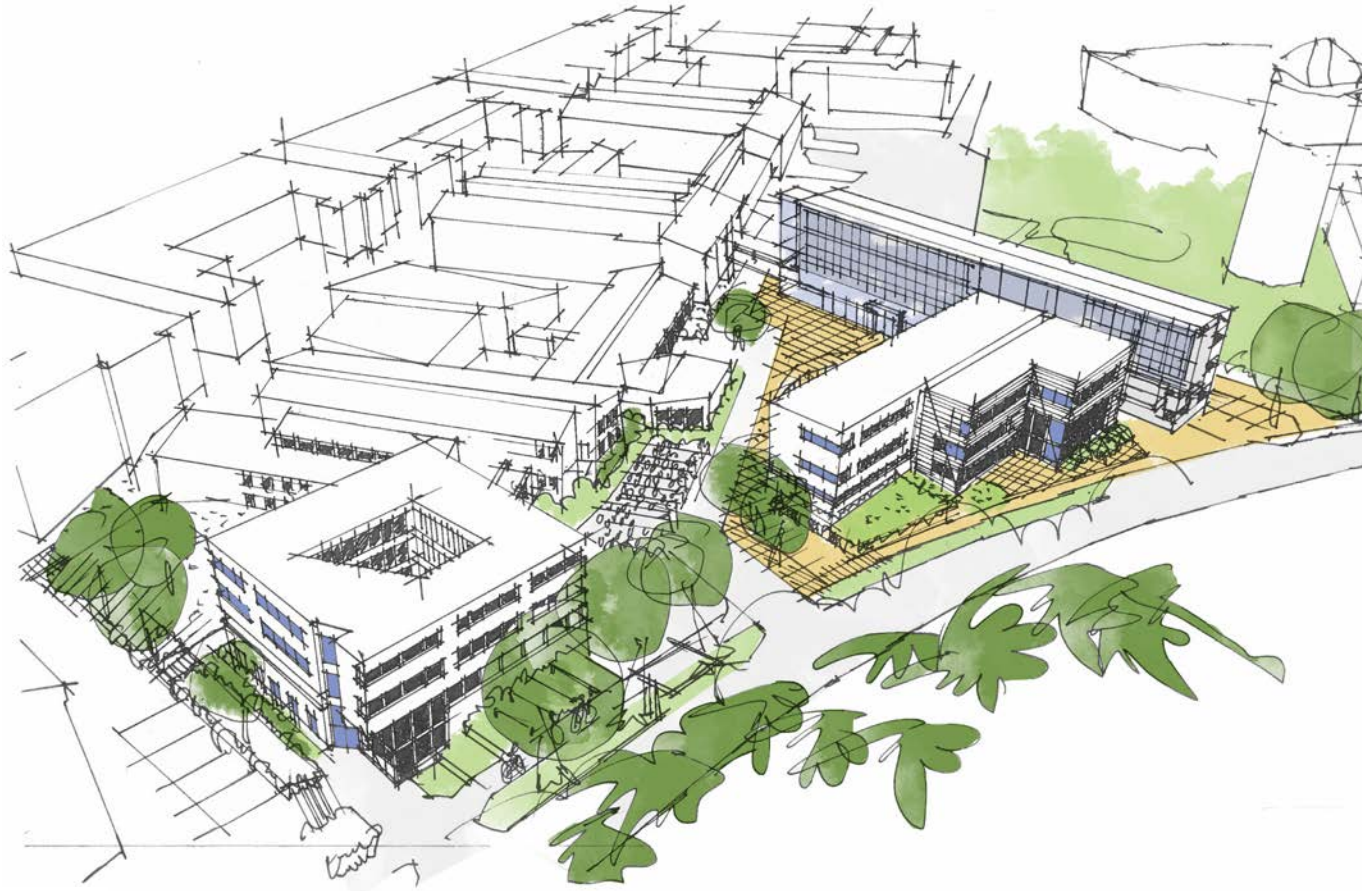


Hur ser de fysiska förutsättningarna ut?

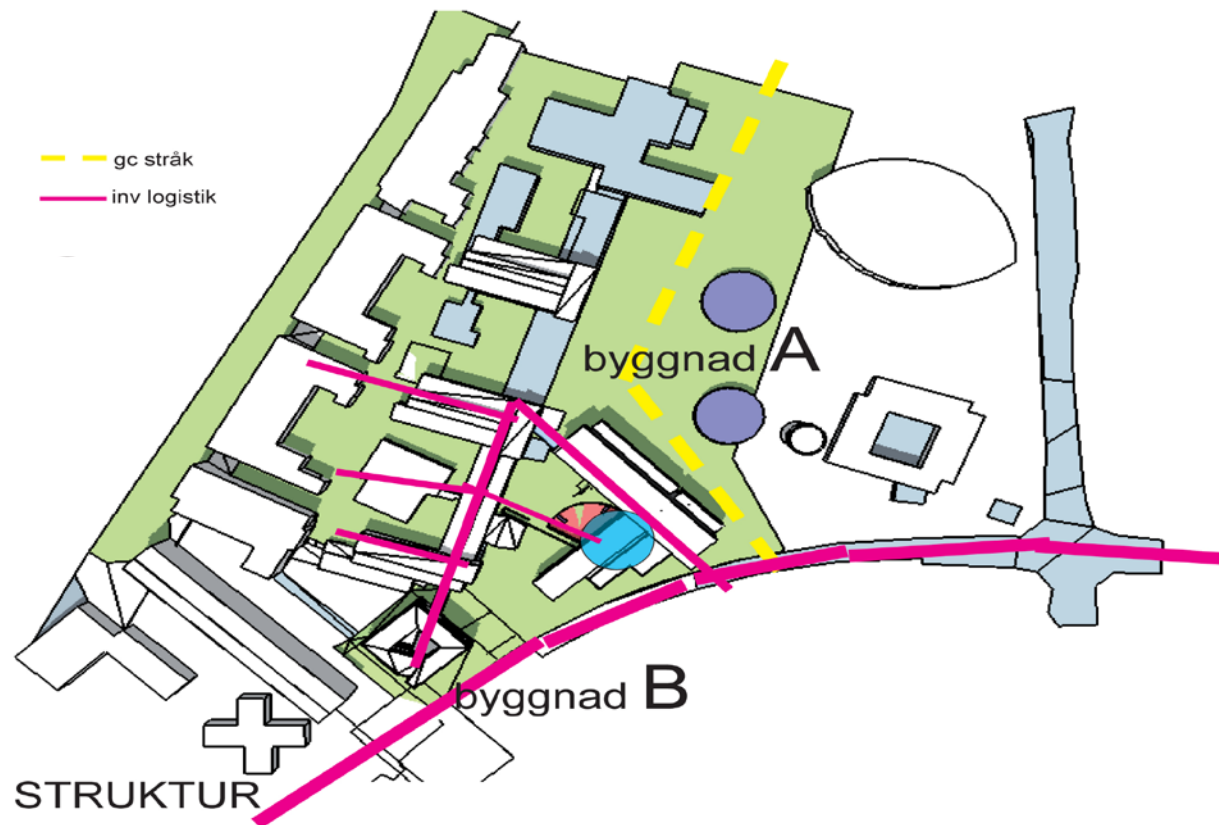
- Genomförd volymstudie visar att en ny byggnad kan få plats mellan Sölvegatan och BMC
- Expansionen finns med i universitetets campusplan
- Byggnationen ligger i linje med kommunens ramprogram



Idé-skiss



En integrering förutsätter betydande omstruktureringar av BMC



Processen



Sammanfattning

Vi skall bygga en miljö som

- är attraktiv och stimulerande
- skapar bättre förutsättningar för samverkan, integrering och implementering
- har bästa tänkbara stödfunktioner





LUNDS
UNIVERSITET

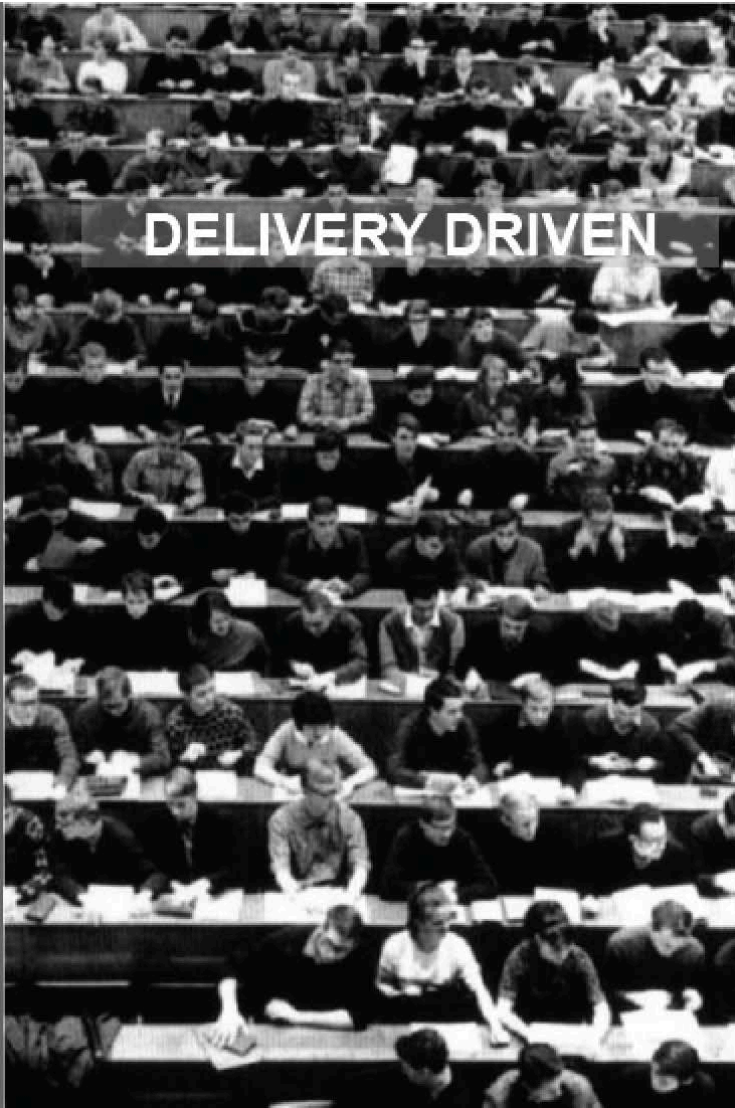
Tankar från visionsgruppen för
utbildningen på grund- och avancerad
nivå



Forum Medicum är till för alla studenter

- Alla våra utbildningar
- Alla olika livsstilar
- Alla olika livsförutsättningar



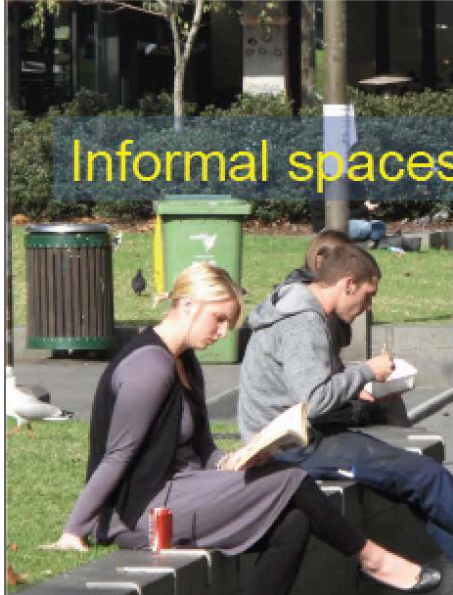




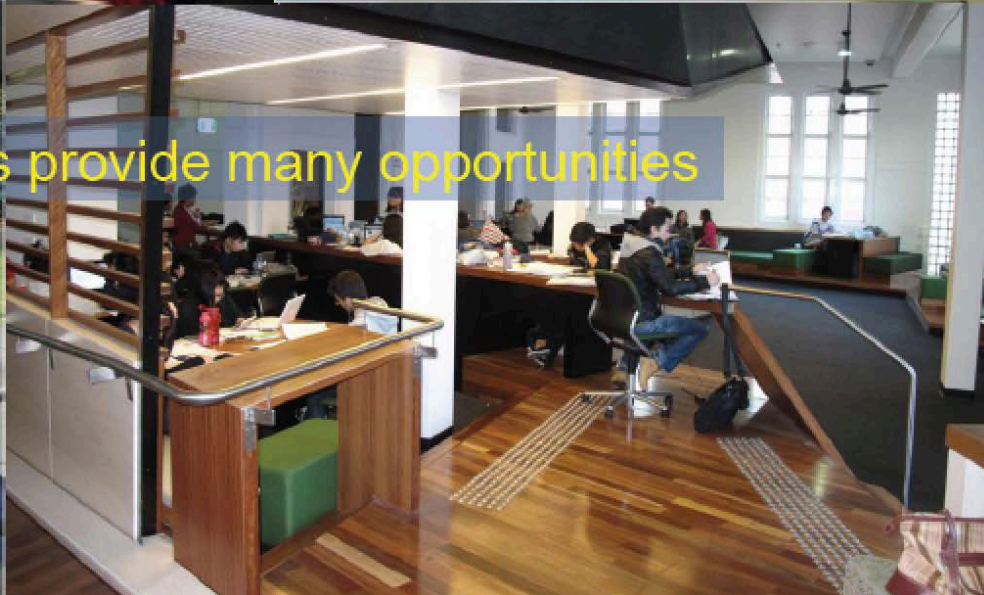
Generic spaces useful for lots of functions



Specialist Space
– expensive to maintain



Informal spaces provide many opportunities



Ytorna och rummen gör
inte skillnad utan tillhör alla
studentkategorier



Interprofessionell undervisning

- Gemensamt i tidiga faser
- Under senare delar tränas de olika professionernas roller och teamarbete sätts i fokus



Gemensamma läsplatser och uppehållsrum

- Kontaktytorna mellan studenterna inom olika utbildningar är stora
- ”Vi-och-dom” kulturen minskar
- Obokade grupprum tillgängliga för studenter



Forum Medicum – en arbetsplats för lärare och studenter

- Alla undervisningslokaler har hög nivå på teknisk utrustning
- Attraktivt för konferenser
- Träningslokal, utemiljöer och restauranger kan också samutnyttjas med externa aktörer



Forum Medicum- en arbetsplats för lärare och studenter

- Platser för det kollegiala mötet
- Relevant administration och stödfunktion är belägen helt nära både studenter och lärare.





LUNDS
UNIVERSITET

Tankar från visionsgruppen för forskning



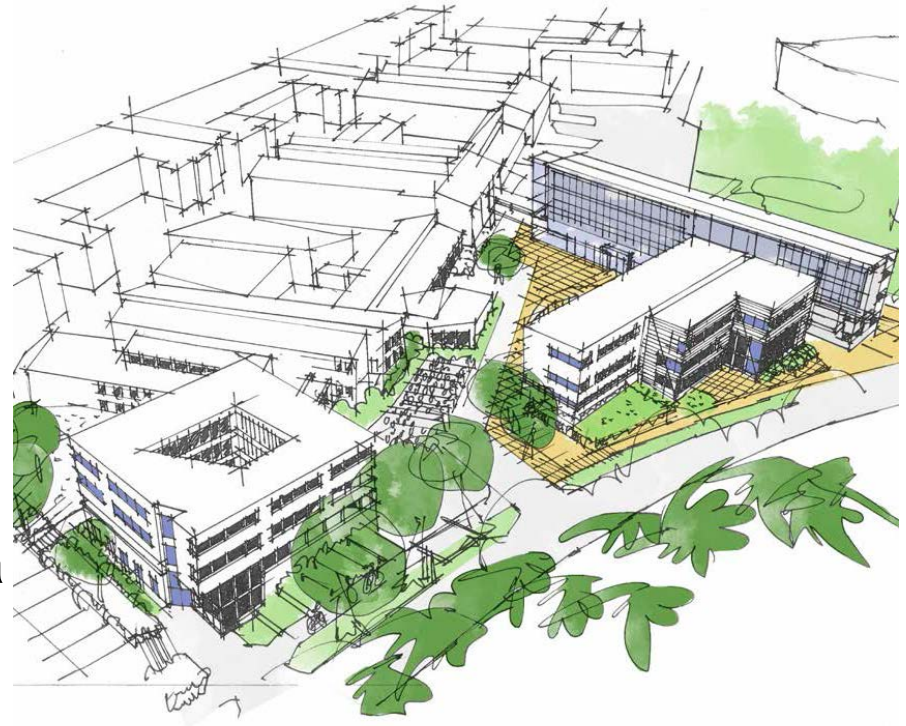
Fem visioner

1. Attraktiva mötesplatser
2. Lokaler för en större publik
3. Samverkan med samhället
4. Arbetsplatser
5. Laboratoriemiljö i världsklass



Vision 1: en attraktiv och kreativ miljö som stimulerar till gränsöverskridande möten

- öka samverkan mellan grundforskning, klinisk och hälsovetenskaplig forskning
- bra flöden mellan huskropparna
- utnyttja utemiljön, t ex utomhuscafé, gym
- levande miljö, t ex generösa öppettider, 7-eleven butik, gröna ytor
- stimulera till rörelse och aktivitet



Vision 1: en attraktiv och kreativ miljö som stimulerar till gränsöverskridande möten



Vision 1: en attraktiv och kreativ miljö som stimulerar till gränsöverskridande möten



Vision 1: en attraktiv och kreativ miljö som stimulerar till gränsöverskridande möten



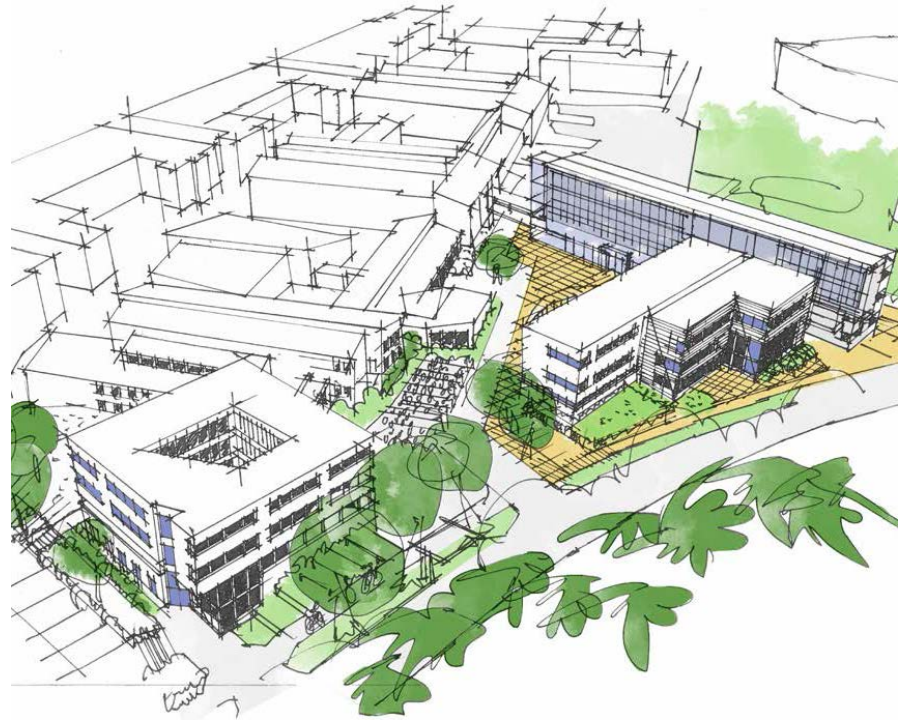
Vision 2: attraktiva och flexibla lokaler som kan rymma en större publik

- lokal för ca 250 personer
- flexibel lösning – aulan ska snabbt kunna indelas i mindre rum



Vision 3: en miljö med god tillgänglighet som möjliggör samverkan med samhället

- skyltfönster mot Kunskapsstråket
- yta för vetenskaps-luncher, presentation av pågående projekt mm
- enkla test och rådgivning
- tillgänglighet viktigt



Vision 4: en stimulerande arbetsmiljö med välfungerande och säkra arbetsplatser

- Egna arbetsplatser?
flexkontor? Öppet
kontorslandskap?
Vad säger forskningen?
- Välfungerande arkiv







Nästa steg – hitta goda exempel! Panum – Köpenhamn, LUX....



Vision 5: en laboratoriemiljö i världsklass

- utveckla befintlig labbmiljö vid HSC - skapa ett Forum Medicum Exercise and Reality Lab
- multidisciplinär samverkan
- kräver utrymme



Exempel iDAPT, Toronto

Home lab, Care lab, Balance lab, Gait lab, Motor function lab, Metabolic lab, Interview studios

Presentationsfilm om iDAPTs reality lab:

<http://youtu.be/KvRxnhqK-yE>

Nyhetsinslag om iDAPT i Toronto:

<http://youtu.be/HZw-DmvUX2Q>





LUNDS
UNIVERSITET

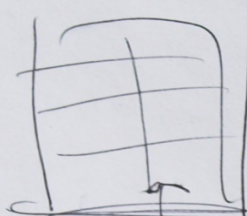
Tankar från visionsgruppen för stödfunktioner



Girlandende Straße

BACK
FRONT

ehornim
Kantset
m.m.
Ledung
Med W
Kommunikation



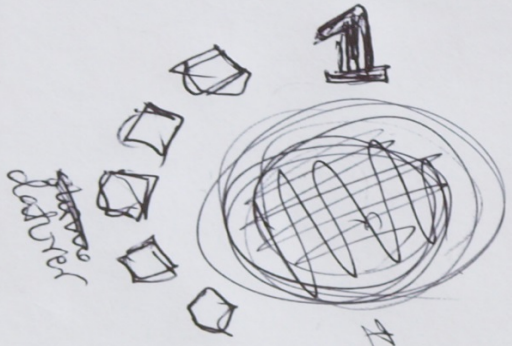
u. org. anse
stud. centrum
m.m.



flexibls
Kommunikation
flexibel
formulieren
perioden

STUDIENAKZEPTENZ

Kont.
m.m.



Bbl.

Café

1803alar
Stud.
Centrum

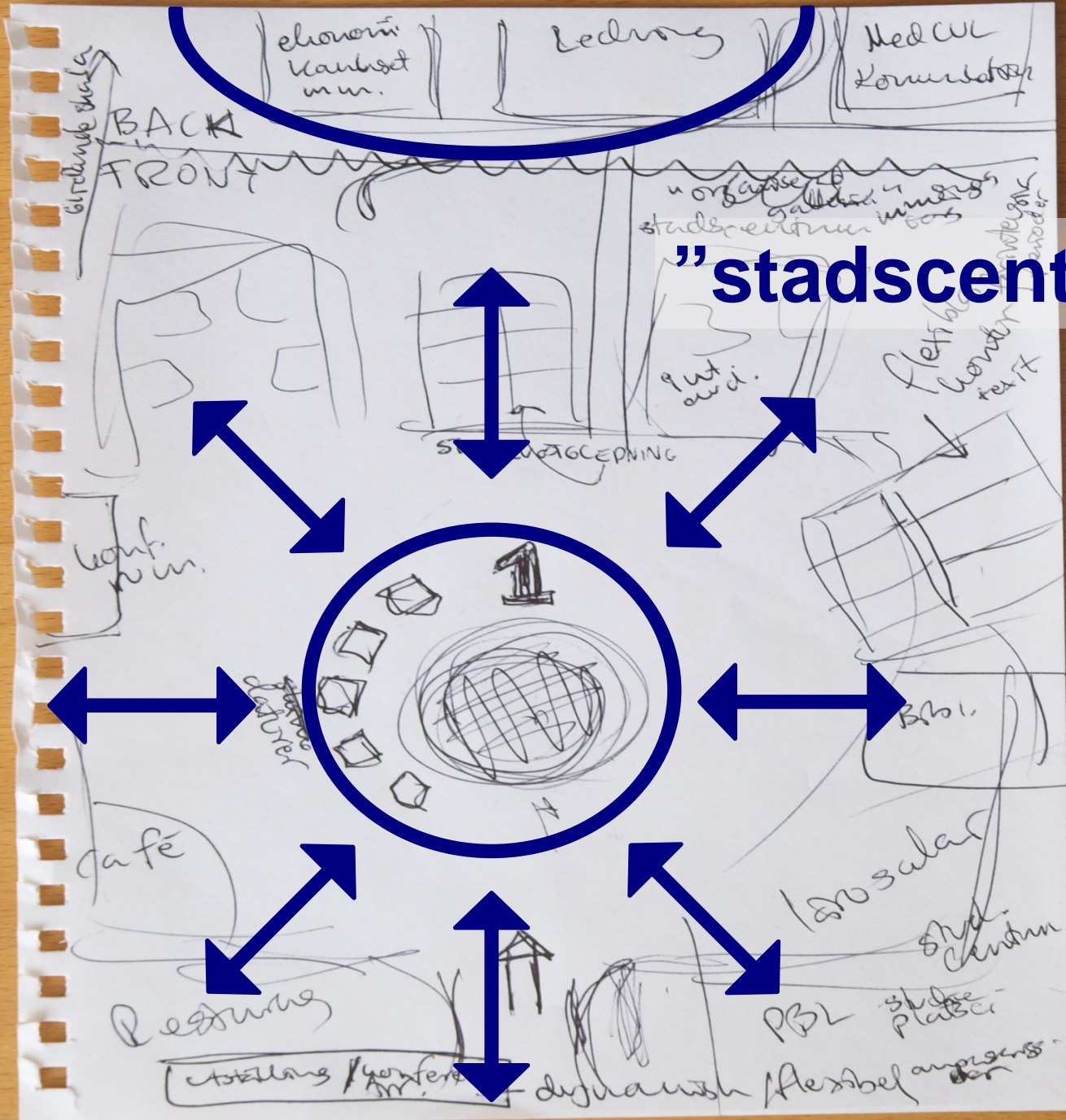
Resonanz



PBL - studie
plätze
flexibel
anpassbar

Atellings / Konferenzen

dynamisch flexibel



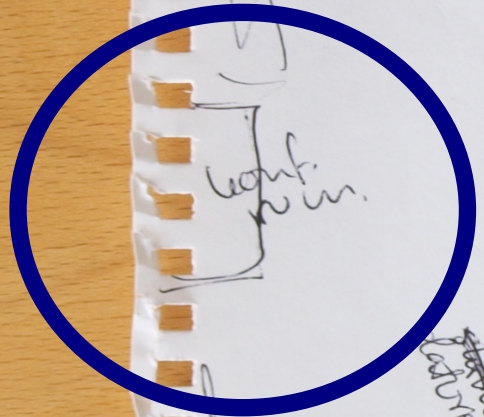
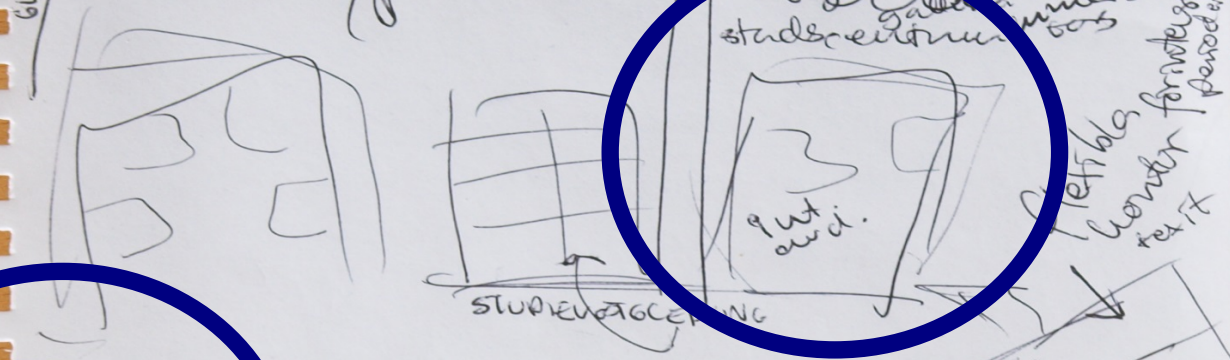
”stadscentrum”

elovinn
Kantset
m.m.

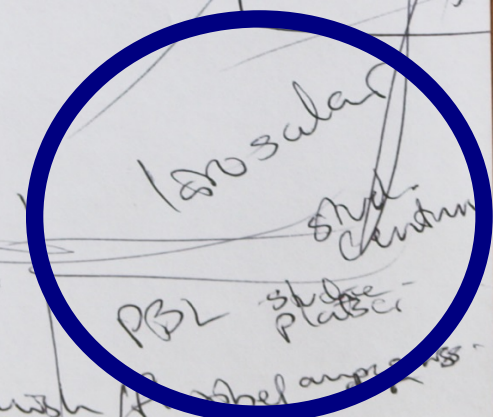
Redning

Med U
Kommunikasjon

BACK
FRONT



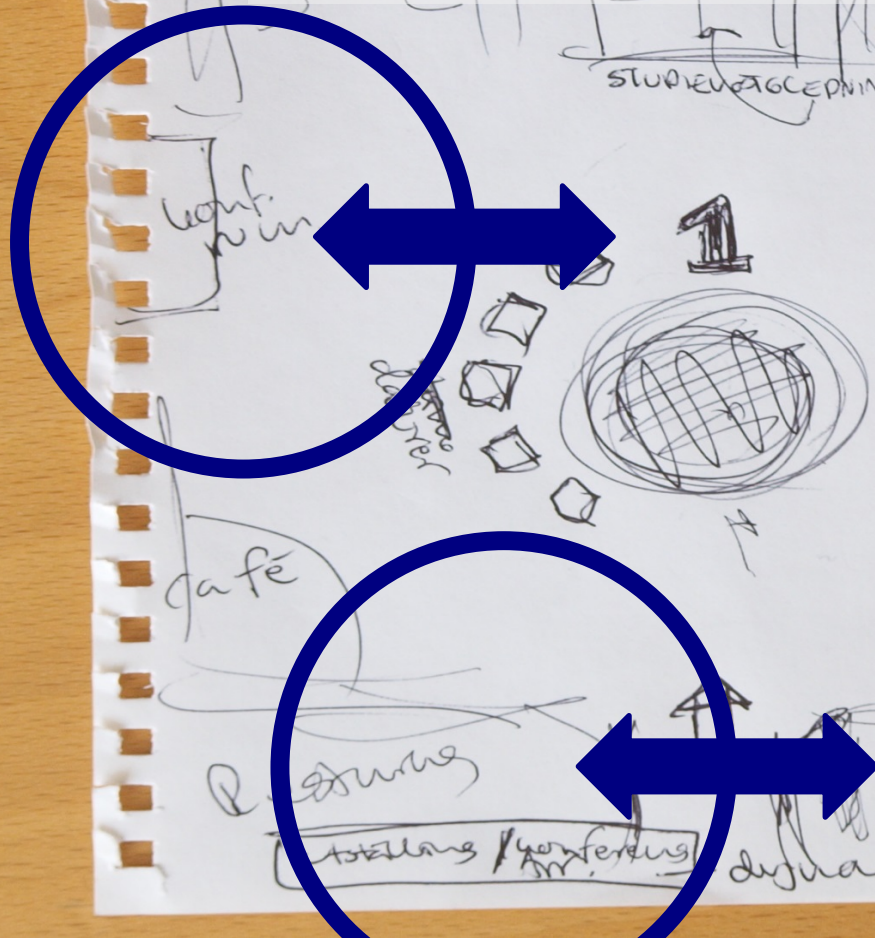
torg/samlingsplatser





**välkomnande
"single point of
contact"**

flexibelt utformade konferens- /utställningsytor möjliggör alternativ användning



elovorn
Kantset
mm.

Redning

Med UC
Kommunikation

STUDIENYTAGNING

konf. rum

café

utställning / konferens

1

Bibli.

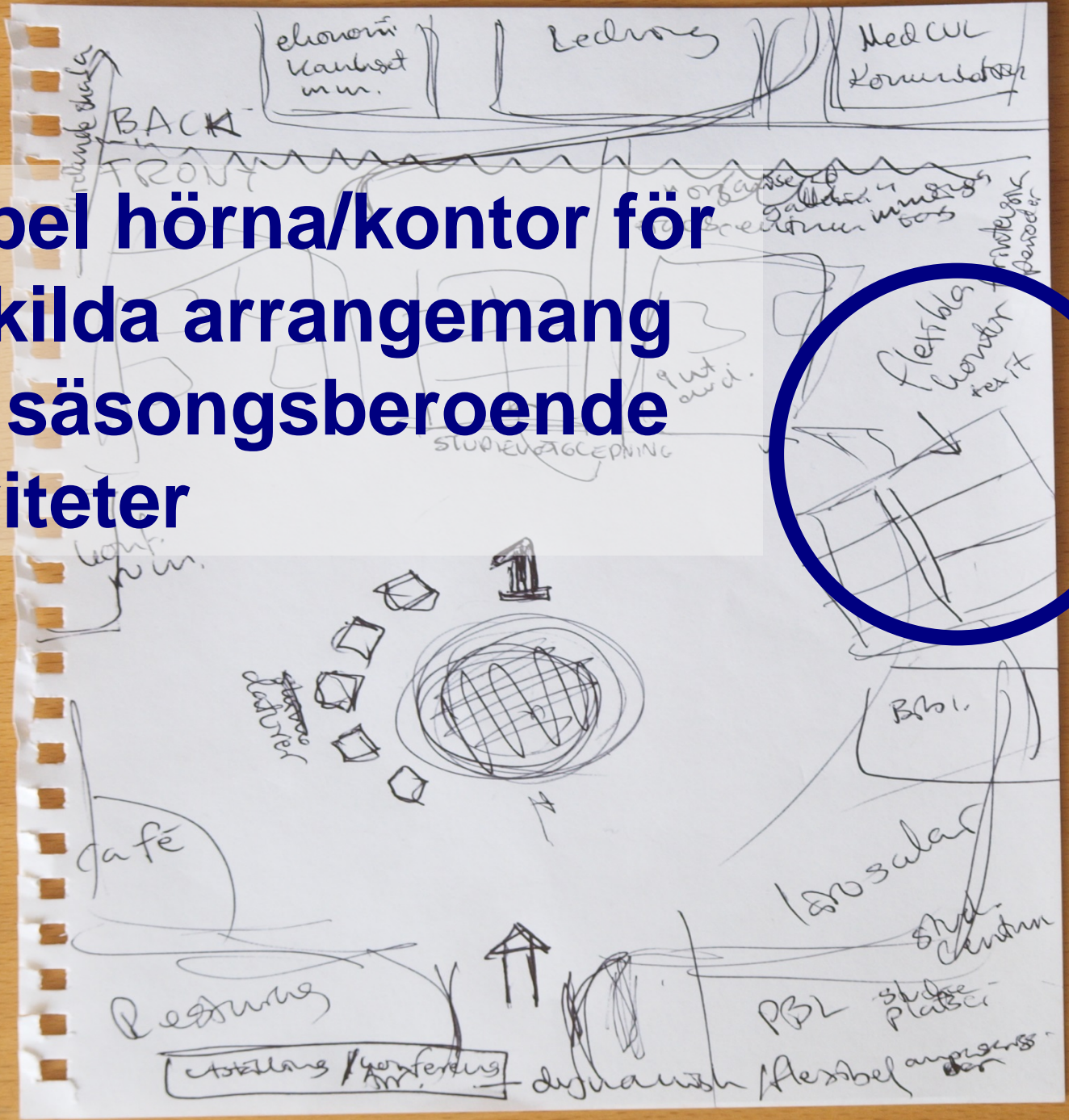
1803alar

stud. centrum

PBL studieplatser

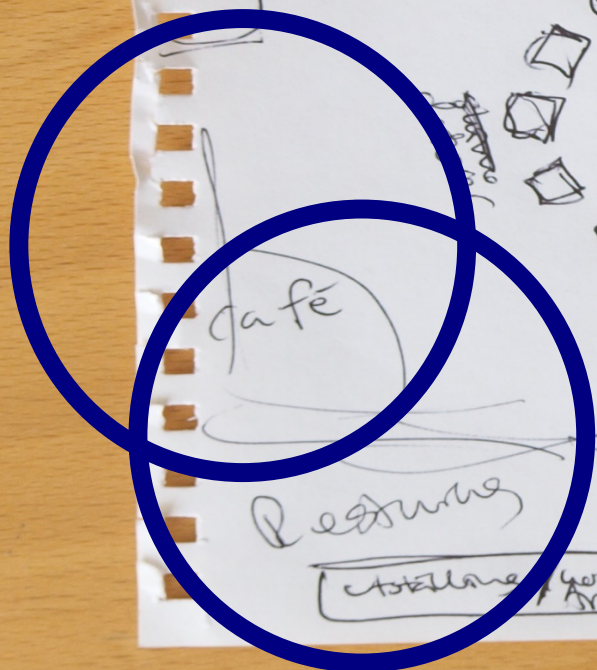
dynamisk flexibel användning

**flexibel hörna/kontor för
särskilda arrangemang
eller säsongsberoende
aktiviteter**





café/restaurang med allmän del och representationsdel, ska inbjuda till kollegiala möten



Värdeord:

**akademisk plats,
plats för studier**

**"hälsovetenskap
= rörelse"**



Girlande drake

ekonomi
konst
m.m.

Redning

Med UC
Konventioner

BACK

FRONT

workshops
studierum
m.m.

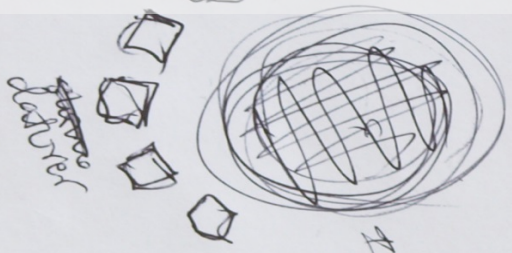
flexibla
konventioner
flexibel
förändring
perioder

**trivsamt för med-
arbetare =
trivsamt för
studenter**

STUDY RECEPTION

gäst
avd.

konventioner



café

Bbl.

sociala
stud.
centrum

Redning



PBL studie
platser
dynamisk flexibel
anpassning

utställning / konferens
m.m.



LUNDS
UNIVERSITET