

Lunds Universitet

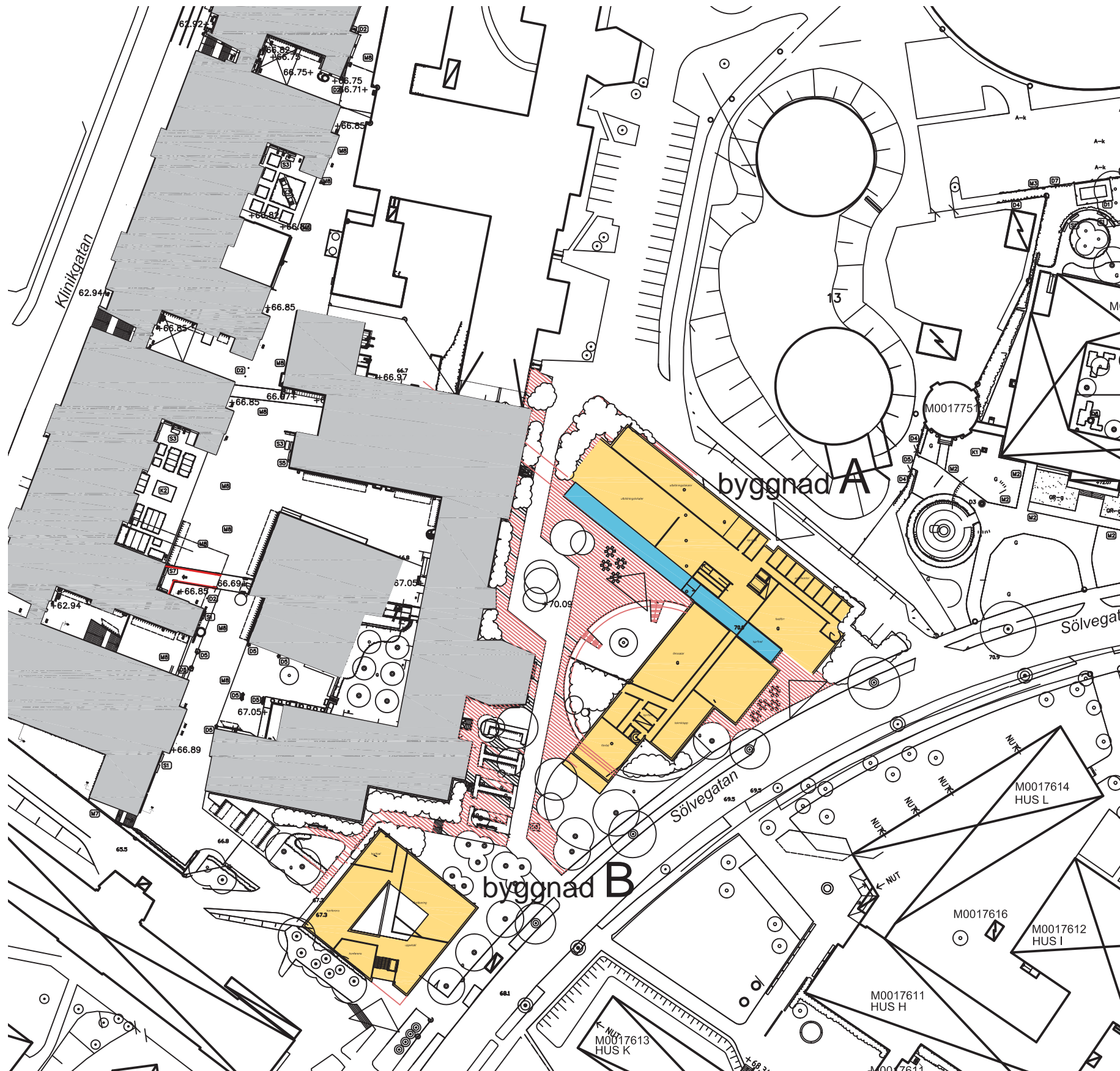
idé-skiss nya lokaler för

Health Science Centre



ATRIO arkitekter

Kalmar 2012.06.26
Olle Utterback ark SAR MSA



SITUATIONSPLAN

Lunds Universitet skiss Health Science Centre

BESKRIVNING

Den fria placeringen lämnar Anshelms byggnader i fred så när som på de små friliggande hörsalarna.

Kopplingen till befintlig byggnad och byggnad A sker dels genom en underbyggd gård, dels via en brygga på plan 3. För att göra den undre våningen ljus och öppen skapas ett gårdsrum på plan ett som man passerar på vägen mellan byggnaderna.

Gården formas som en innergård för gående. Möjlig angring med fordon endast för transporter. I övrigt är gården till för skyddad utevistelse och rekreation.

Två trappor med solplatser leder till den nedre gården. Cykelparkering i gårdens södra del samt utmed GC-stråket norrom.

Byggnad A är ca 17 meter bred. Där ryms både stora salar och mindre rum beronde på hur korridorer och bärande pelare placeras.

Teoretiskt innebär det också att en effektiv parkering skulle kunna rymmas i nedre plan.

Byggnad B i söder ligger i sluttning och nås via halvplan mellan plan ett och två. Marken norrom måste förmodligen sänkas något för att passagen i plan ett skall vara möjlig att passera under.

Vad gäller byggnad B känns entrén som rätt given i sitt läge. Hur den placeras i höjd kan komma att bero på hur ambitionen om en plats/torgyta kommer att hanteras.

SAMMANSTÄLLNING YTOR

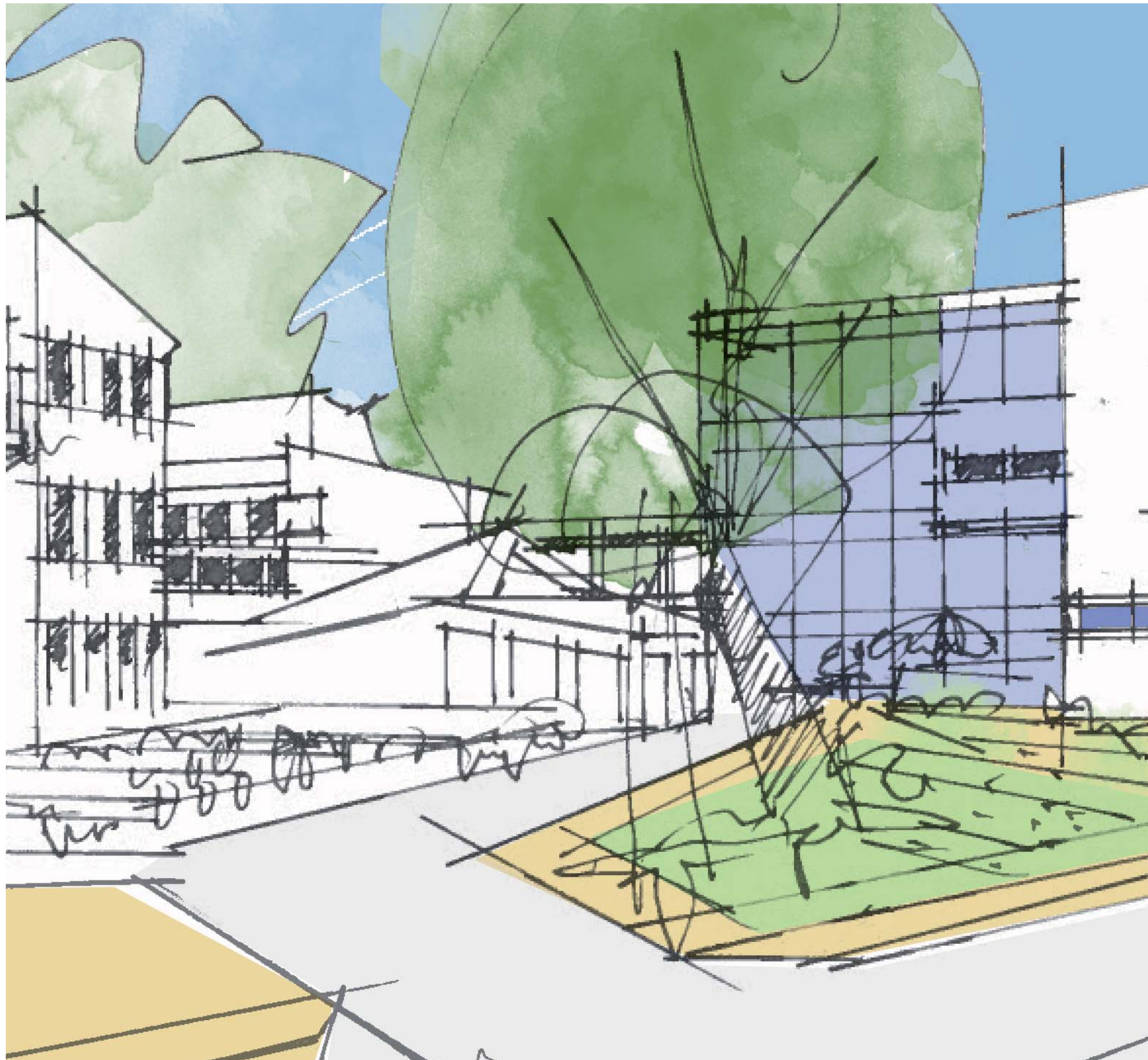
plan	1	2	3	4	5	TOTALT
byggnad A	2980	2015	2015	2015	715	9740
byggnad B	680	720	600	600		2600
SUMMA YTA						12 340 M2

LOA

ca 9900 M2

ATRIO arkitekter

Kalmar 2012.06.26
Olle Utterback ark SAR MSA



GESTALTNING

De nya byggnaderna ansluter till gatan. Cykelstråk och grönremsa med träd mellan gatan och byggnaderna är kvar som idag. Uteplatser utanför serveringsdelen vid huvudentrén. Glasvolymen hänger ut över entrén som en annonserande lykta möblerad med studieplatser och platser för umgänge.

Material på byggnaderna rött tegel som ansluter till den äldre arkitekturen, men hanterat i skivor på fasader med liggande fönsterband. Den lilla volymen som i bottenplan rymmer samlingsytor och restaurang med fasad i lätt skivmaterial.

Lunds Universitet
skiss Health Science Centre

ATRIO arkitekter

Kalmar 2012.06.26
Olle Utterback ark SAR MSA



BESKRIVNING PLAN 1

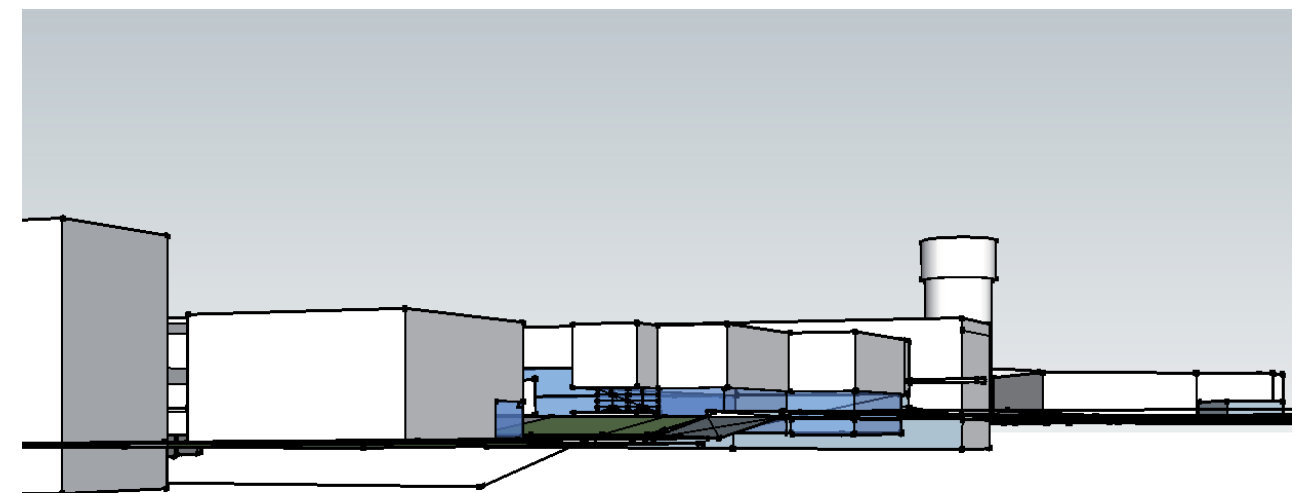
Plan ett kopplar ihop befintliga BMC med nya byggnad A. Innergården tar bort källarkänslan genom att föra ned ljuset via nya innergårdsfasader.

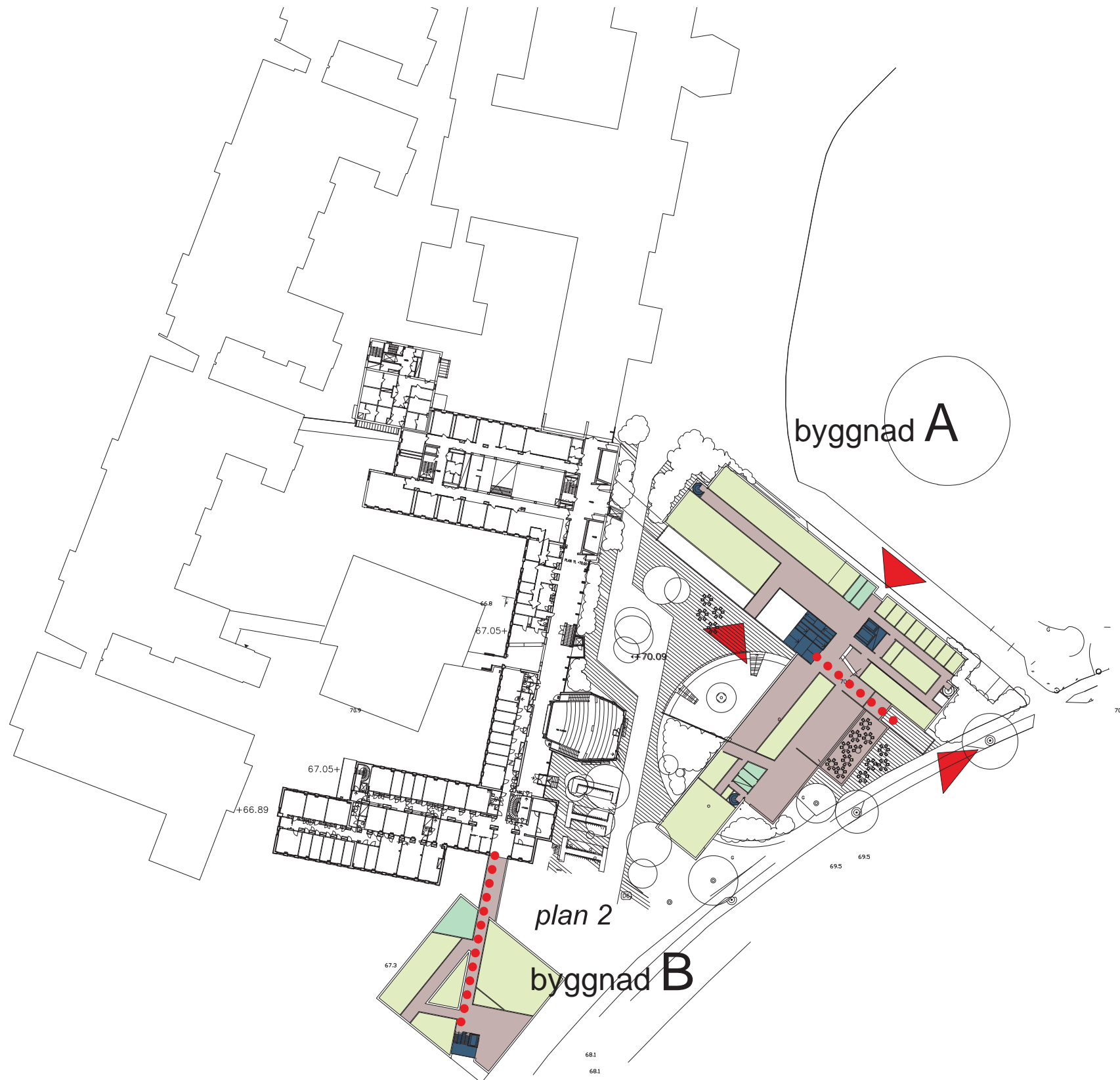
Utrymmet som bildas under gården kan användas som bibliotek eller för nya hörsalar lätt tillgängliga både från nya och gamla byggnader. Innergården ger också ljus in till lokaler i nya byggnadens nedre plan.

I rena källarutrymmen i nya byggnadens bakre delar placeras teknisk utrustning samt förråds- och övriga försörjningsutrymmen.

Golvet på plan 1 sänks i förhållande till befintlig byggnad för att medge plats för installationer och markpåbyggnader

Plan 1 byggnad B ligger delvis under mark. Entrén kommer där sannorlikt att ligga ungefär en halvtrappa upp.





BESKRIVNING PLAN 2

Plan 2 är entréplan till byggnad A och blir således ny huvudentré även för nuvarande BMC. Här samlas också anläggningens mest publika ytor i form av café och restaurang, stora föreläsningssalar, läsplatser mm. På plan 2 placeras också reception och andra servicefunktioner.

Huvudentrén är en del av en ca 3 meter bred glasbyggnad som skapar ett inre rum varifrån man har uppsikt över samtliga plan inklusive plan 1. Glasbyggnaden fungerar också som solskärm och bidrar till att rummen som vetter mot glasvolymen kan utföras mycket öppna. Den är också en del av kommunikationen över till befintlig byggnad och den tar ner ljus till salar och rum på plan 1. I glasvolymen med sitt öppna schakt kan man möblera med rum och terrasser som skjuter ut och bildar små avskilda studieplatser. Huvudkommunikationen vertikalt sker i detta rum, och man kan överväga att placera även hissarna här.

Alldeles innanför huvudentrén till vänster placeras en öppen cafeteria/restaurang. Restaurangen har dubbel takhöjd med korridoren som en loftgång och den yttre delen av golvet sänks ett par trappsteg för att skapa ytterligare rumslighet och ansluta bättre till serveringsytan utanför.

Bortom cafeterian finns utrymme för konferens, och längst ut en möjlig gradängsal. Kök mm placeras i mittdelen, med serveringsdel mot gatan.

På gårdssidan förslagsvis läsplatser in mot gården en trappa över den försänkta gården.

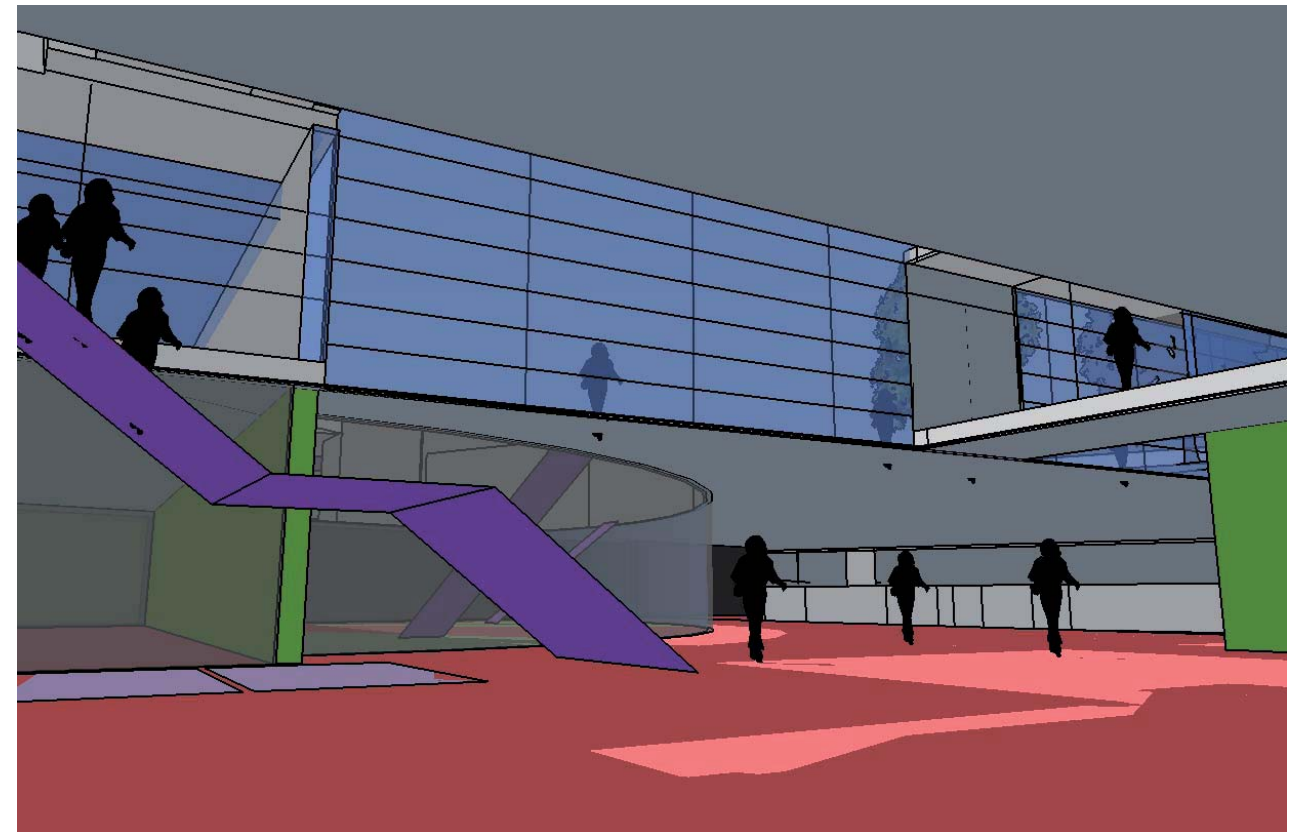
Plan 2 byggnad B är byggnadens huvudplan som dessutom står i direkt förbindelse med befintlig byggnad. Slutgiltig planlösning i samband med att lokalprogram tas fram.



BESKRIVNING PLAN 3

På plan 3 kopplas byggnad A ihop med befintliga BMC via loftgång i den glasade volymen och brygga över gårdsplan. På plan 3 kan man också passera på balkong ovanför restaurangen på väg ut till salar och rum.

I övrigt består plan 3 i både byggnad A och B av utrymmen av olika storlek för undervisning.

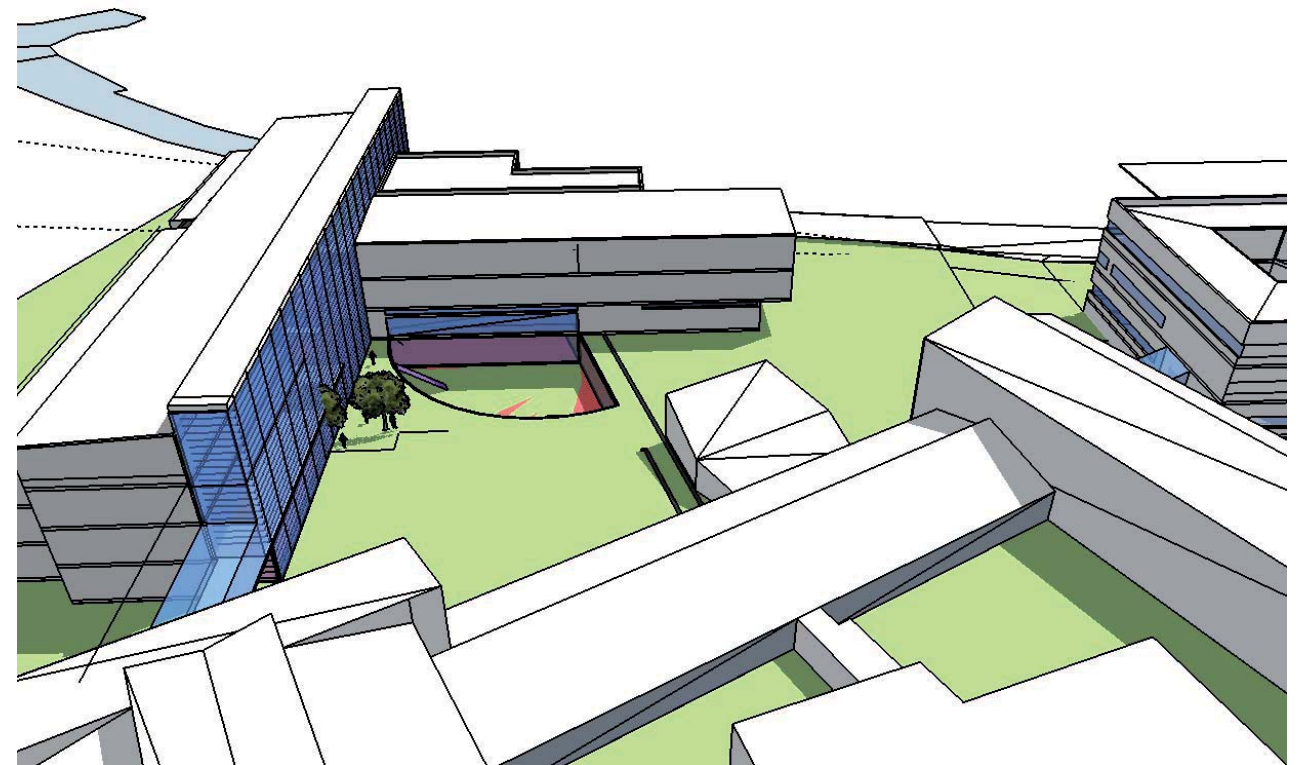




BESKRIVNING PLAN 4

Båda byggnaderna når i sin helhet upp till plan 4, 3 våningar över mark.

Planlösningar mm i samband med att lokalprogram redovisats.



Lunds Universitet
skiss Health Science Centre

ATRIO arkitekter

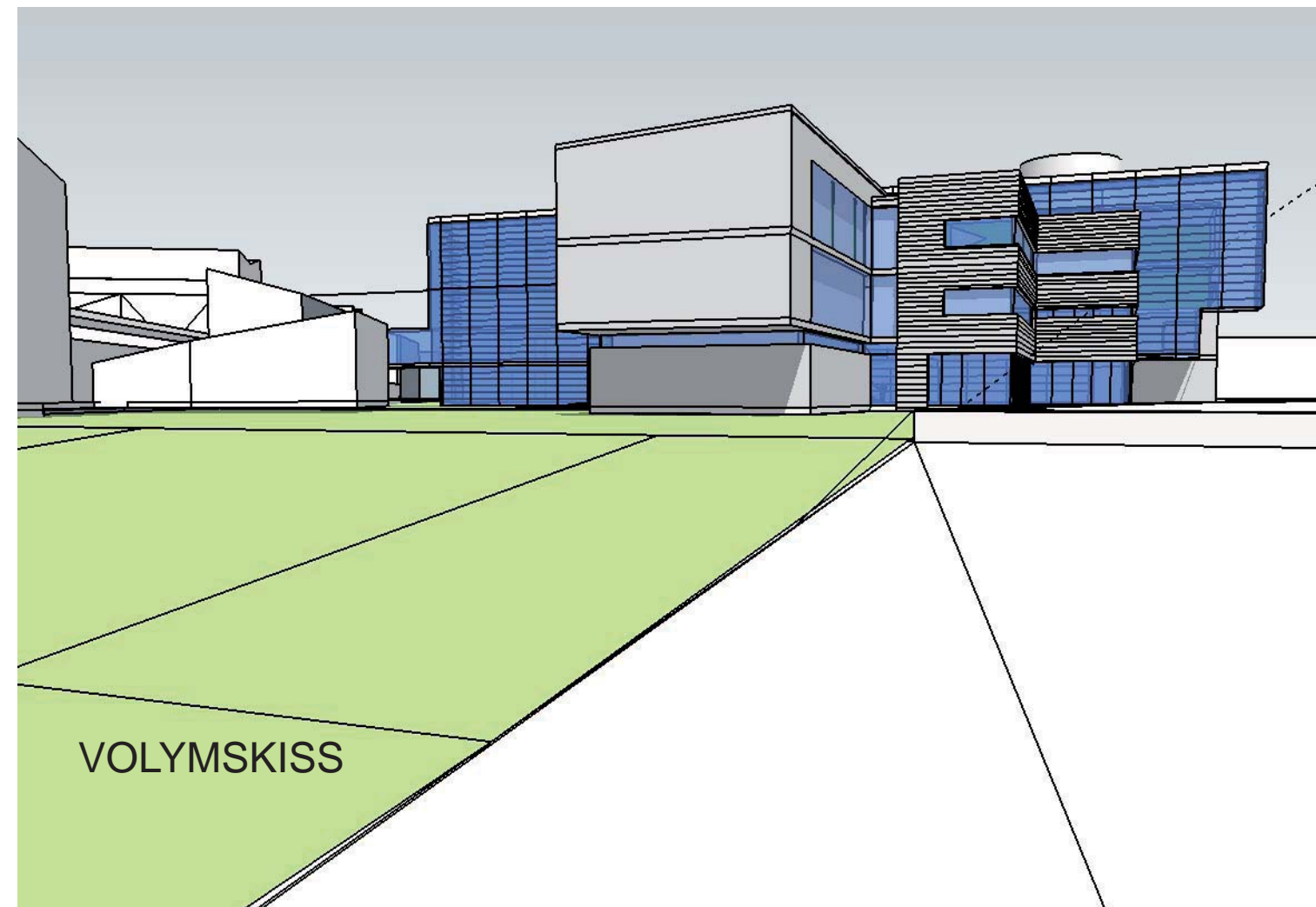
Kalmar 2012.06.26
Olle Utterback ark SAR MSA



BESKRIVNING PLAN 5

Endast delar av byggnad A samt glasbyggnaden når upp till plan 5, eller fyra våningar över mark.

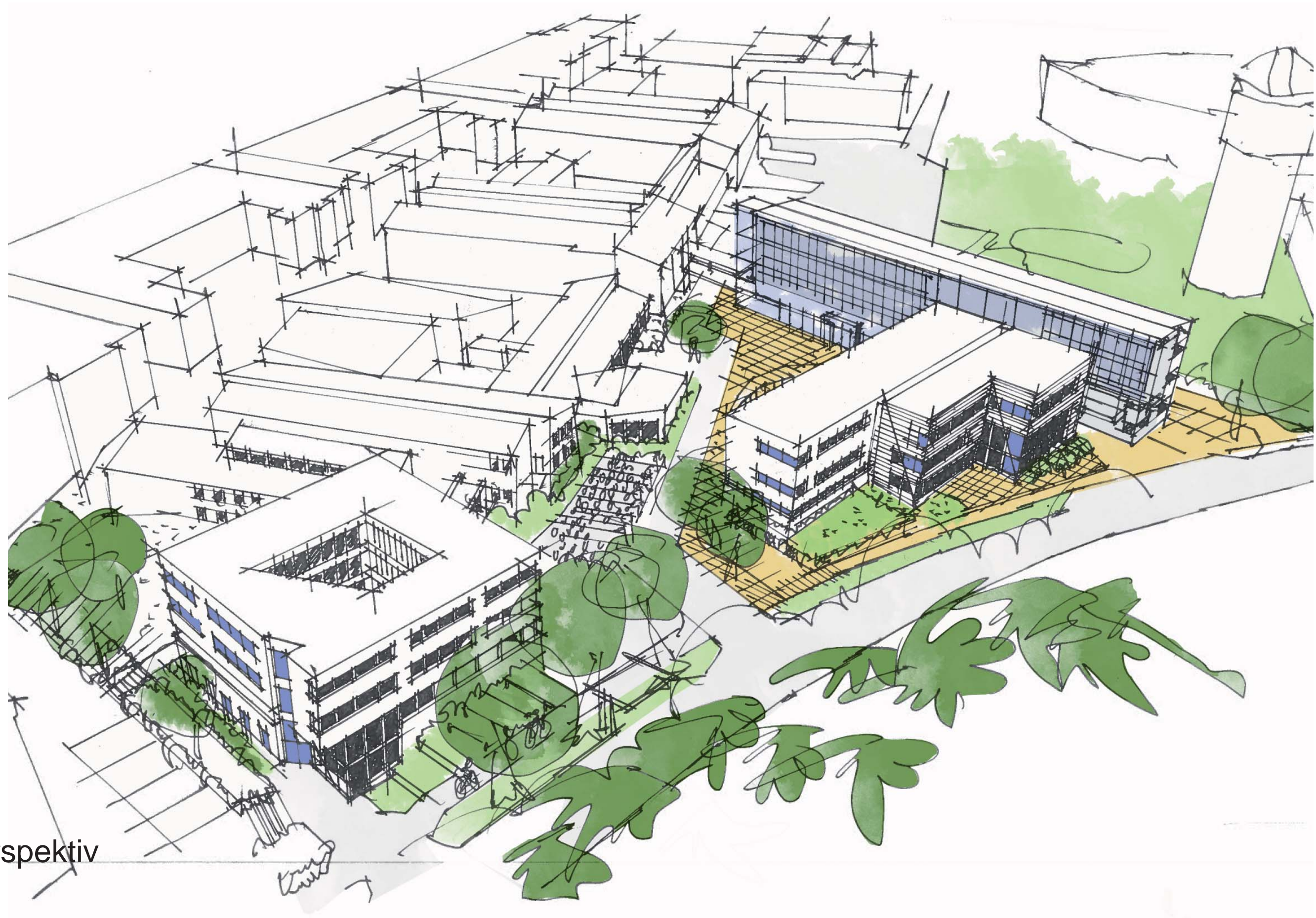
Beroende på lokalprogram placeras här lärosalar, personalutrymmen eller forskarutrymmen.



Lunds Universitet
skiss Health Science Centre

ATRIO arkitekter

Kalmar 2012.06.26
Olle Utterback ark SAR MSA

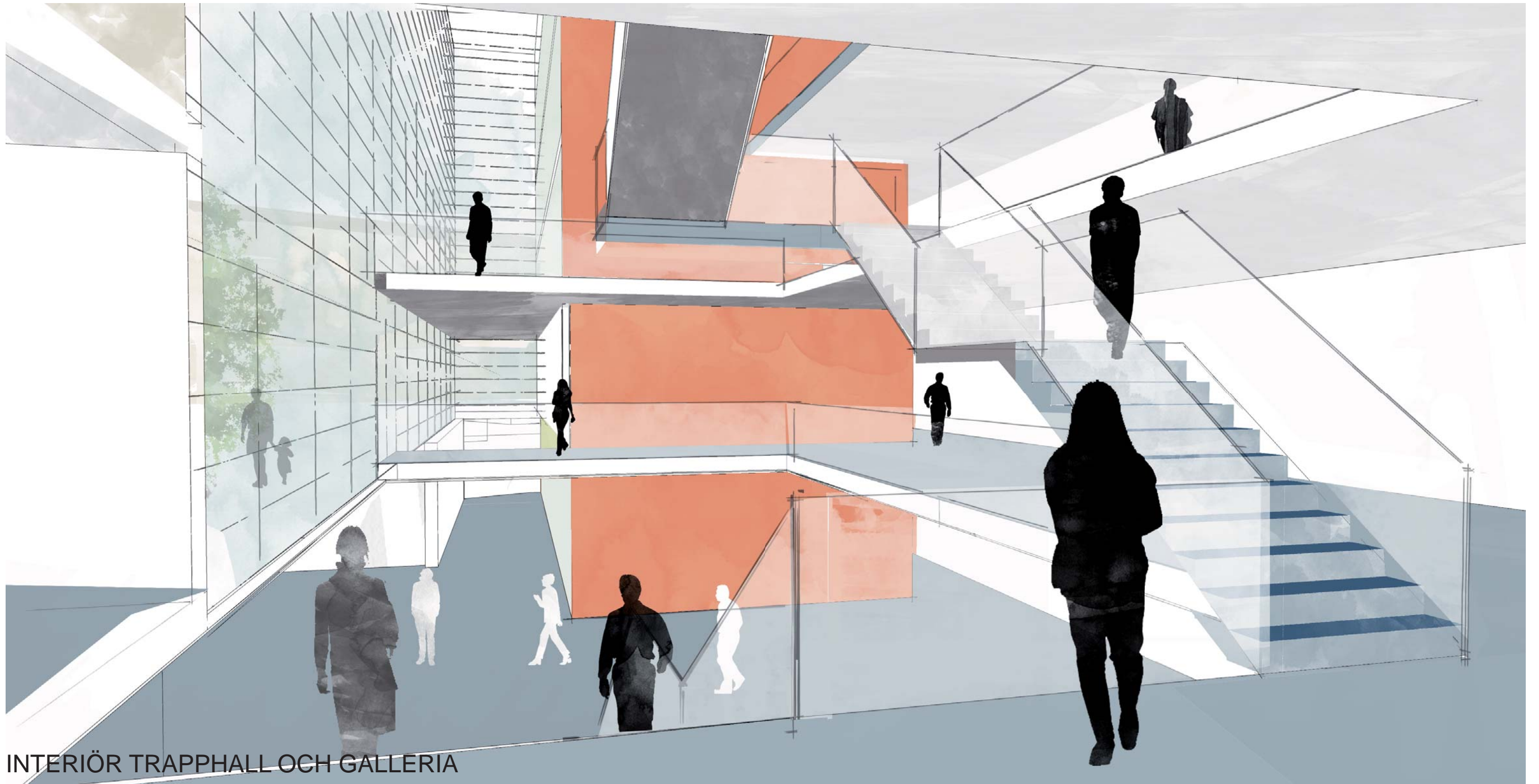


Perspektiv

Lunds Universitet
skiss Health Science Centre

ATRIO arkitekter

Kalmar 2012.06.26
Olle Utterback ark SAR MSA



INTERIÖR TRAPPHALL OCH GALLERIA

Lunds Universitet
skiss Health Science Centre

ATRIO arkitekter

Kalmar 2012.06.26
Olle Utterback ark SAR MSA

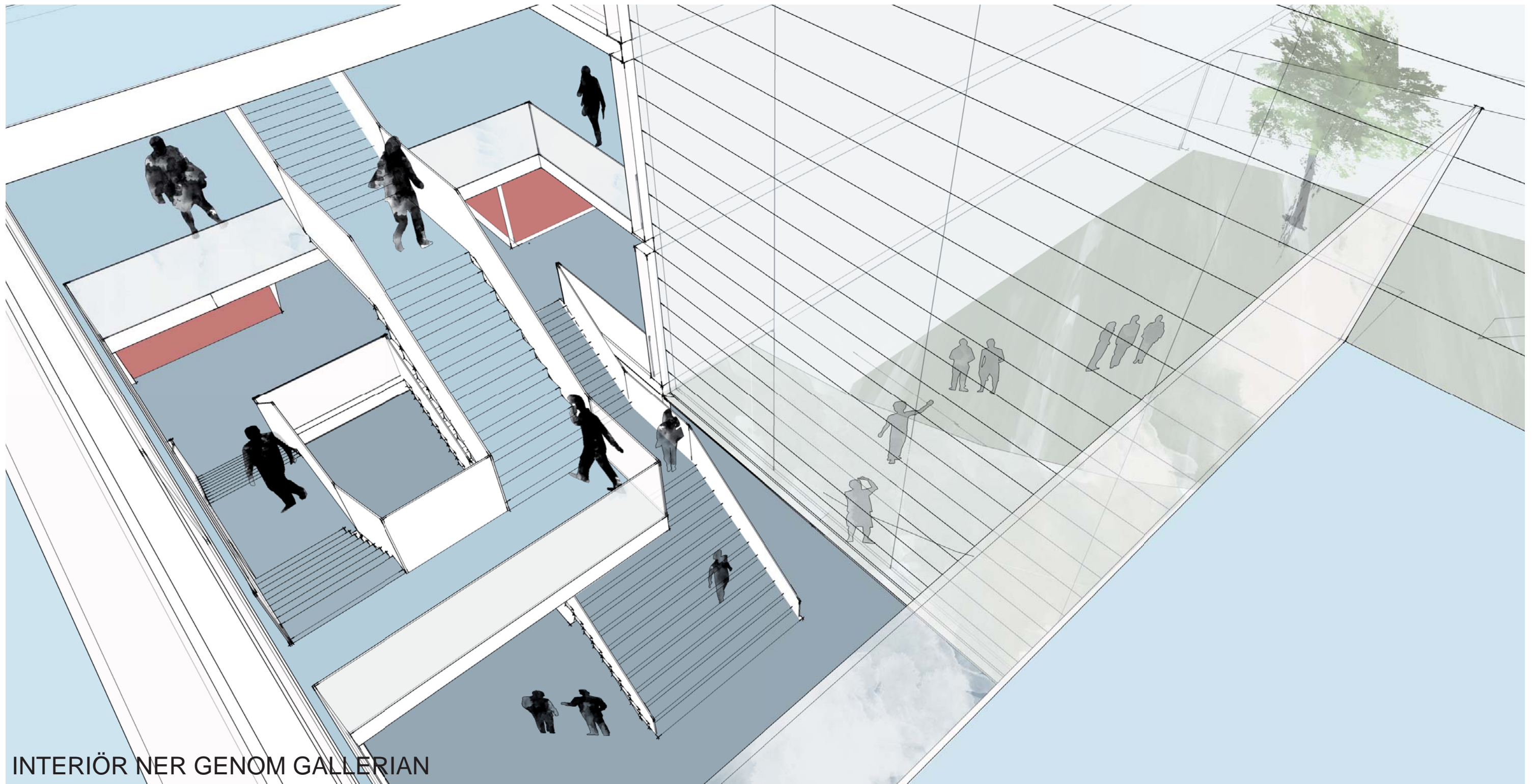


PASSAGEN IN I BYGGNAD A FRÅN BEFINTLIG DEL, GÅRDEN TILL HÖGER

Lunds Universitet
skiss Health Science Centre

ATRIO *arkitekter*

Kalmar 2012.06.26
Olle Utterback ark SAR MSA



INTERIÖR NER GENOM GALLERIAN

Lunds Universitet
skiss Health Science Centre

ATRIO *arkitekter*

Kalmar 2012.06.26
Olle Utterback ark SAR MSA